



prüfungsteile.de

Ihre Prüfungsteile für Metallberufe

Prüfungsteile für Metallberufe
Sommer 2018

Telefon: 0761-8885609 0 | Fax: 0761 - 8885609 90 | info@pruefungsteile.de

Sehr geehrte Damen und Herren,

als familiengeführtes Unternehmen seit 1997 bieten wir unseren Kunden seit 15 Jahren Qualitätsarbeit im Bereich mechanisch hergestellter Werkstücke. Namhafte Kunden aus den Bereichen der deutschen Automobilbranche, der französischen Automatisierungs- und Steuerungstechnik sowie der finnischen Mobilfunkbranche profitieren von unseren zuverlässigen und qualitativ hochwertigen Produkten.

Im Zeitraum zwischen 2007 bis 2011 haben wir die Produktion auf Prüfungsteile zusammen mit dem Aufbau einer Logistik- und Versandabteilung soweit spezialisiert, dass im Frühjahr 2012 der Direktvertrieb gestartet werden konnte. Betriebe, Ausbilder und Auszubildende profitieren nun von unserer Erfahrung und können alle prüfungsrelevanten Materialien und Unterlagen aus einer Hand beziehen. Zukünftig sollen interessante Projektarbeiten, informative Fachliteratur und Übungsaufgaben unser Angebot erweitern.

Da uns der Erfolg Ihrer Auszubildenden besonders am Herzen liegt, legen wir größten Wert auf die Qualität unserer Materialsätze. Denn schließlich sind einwandfreie Prüfungsmaterialien eine wichtige Voraussetzung für das Gelingen der Prüfung und somit ein Grundbaustein für den sicheren Start ins Berufsleben. Daher garantieren wir:

- Die Prüfungsmaterialsätze entsprechen den Richtlinien der Prüfungsaufgaben- und Lehrmittelentwicklungsstelle (PAL) der IHK Region Stuttgart
- Eigene Fertigung mit qualifiziertem Fachpersonal
- Erprobung und Funktionsprüfung der Bausätze
- 100% Kontrolle
- Termingerechte Lieferung
- Kompetente Beratung zum Ortstarif

Bei Prüfungsteile.de profitieren Sie außerdem von:

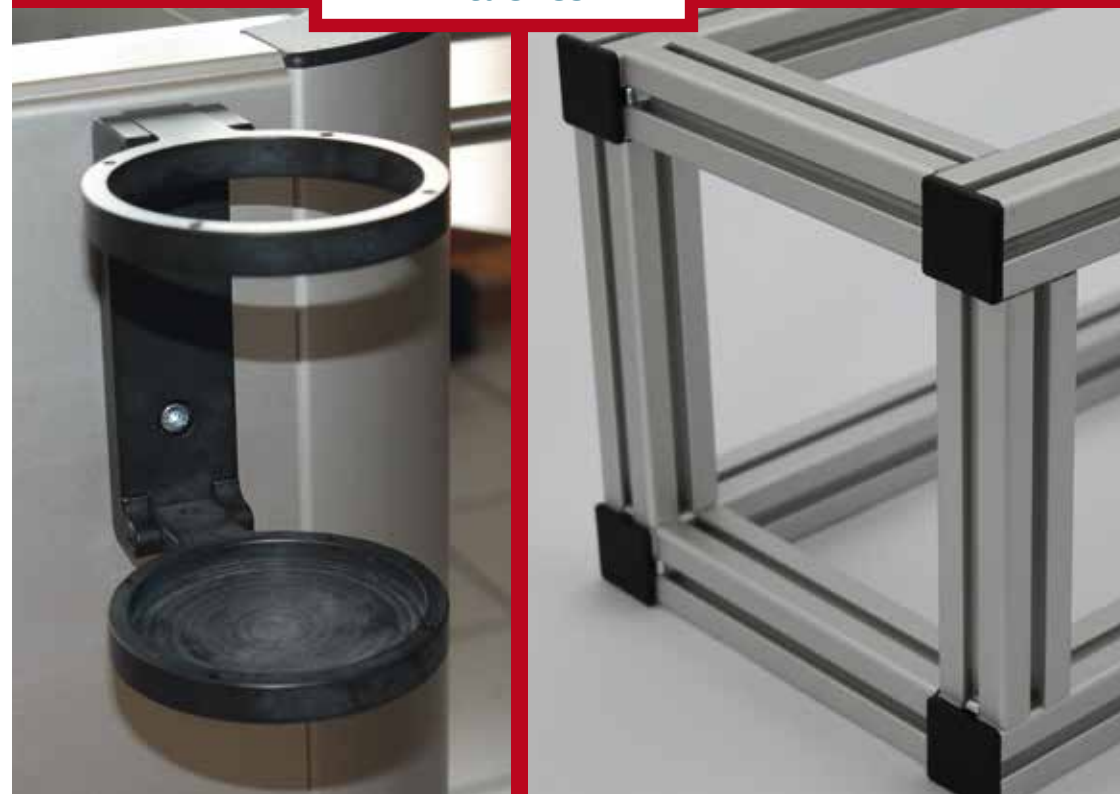
- Großzügigen Staffelpreisen
- Funktionale Projektarbeiten
- Wechselnden attraktiven Angeboten auf www.Pruefungsteile.de

Ich wünsche Ihnen und Ihren Auszubildenden weiterhin viel Erfolg, herzlichst

Ihr Marcus Miska
Geschäftsführer



Aktuelles



Inhaltsverzeichnis

Inhalt	Berufs-Nr.	Seite
Unsere Webseite		6-7
Mechatroniker/-in	0941	8-14
Anlagenmechaniker/-in Anlagenbau, Instandhaltung, Rohrsystemtechnik	3921/3923 & 3924	16
Anlagenmechaniker/-in Apparate- und Behälterbau	3922	17
Anlagenmechaniker/-in Schweißtechnik	3925	18
Fachkraft für Metalltechnik Montagetechnik	0716	19-20
Fachkraft für Metalltechnik Konstruktionstechnik	0717	21
Fachkraft für Metalltechnik Zerspanungstechnik	0718	22
Fachpraktiker für Zerspanungstechnik Drehmaschinensysteme	7542	23
Fachpraktiker für Zerspanungstechnik Fräsmaschinensysteme	7543	24
Gießbereichsmechaniker/-in Maschinenformguss, Druck- und Kollikenguss	0782 & 0783	25
Industriemechaniker/-in Feingerätebau	3931	26
Industriemechaniker/-in Instandhaltung	3932	27-29
Industriemechaniker/-in Maschinen- und Anlagenbau	3933	30-32
Industriemechaniker/-in Produktionstechnik	3934	33-36
Konstruktionsmechaniker/-in Ausrüstungstechnik	3941	37
Konstruktionsmechaniker/-in Feinblechbau	3942	38
Konstruktionsmechaniker/-in Schweißtechnik	3944	39
Konstruktionsmechaniker/-in Stahl- und Metallbau	3945	40

Inhalt	Berufs-Nr.	Seite
Metallbearbeiter/-in	7005	41
Metallfeinbearbeiter/-in	7022	42
Verfahrensmechaniker/-in Hütten- und Halbzeugindustrie	0790	43
Werkzeugmechaniker/-in Formentechnik	3961	44
Werkzeugmechaniker/-in Stanztechnik	3963	45
Werkzeugmechaniker/-in Vorrichtungstechnik	3964	46
Zerspanungsmechaniker/-in Drehmaschinensysteme	4002	47
Zerspanungsmechaniker/-in Fräsmaschinensysteme	4003	48
Projektarbeiten		
• Messerschleifer		50
• Tresor		51
• Getränkehalter		52
Allgemeine Geschäftsbedingungen		54-55

Wie?
Wo?
Was?



1. Aktuelle Prüfungen & Prüfungsvorbereitung

Unterteilt in Metallberufe und Mechatronik haben Sie schnellen Zugriff auf die aktuellen Prüfungen und passende Prüfungsvorbereitungen. Haben Sie unter „Metallberufe“ eine Prüfung oder Vorbereitung ausgewählt, können Sie einen Beruf auswählen und gelangen anschließend zur Produktübersicht.

2. Projektarbeiten

Mit unseren Projektarbeiten können Sie Ihren Auszubildenden auf besondere Art und Weise Berufsinhalte näher bringen. Von Tresor, über Messerschleifer bis hin zum Tischkicker - unsere bis ins letzte Detail konzipierten Projekte werden Sie und Ihre Auszubildenden begeistern!

3. Produkte

Weitere Einzelteile und Produkte finden Sie unter dem Link „Produkte“.

4. Warenkorb

Jedes Mal, wenn Sie ein Produkt in den Warenkorb legen, aktualisiert sich die Anzahl Ihrer Produkte und die Summe automatisch. Per Klick auf „Zum Warenkorb“ gelangen Sie zur Übersicht, in der Sie sehen, welche und wie viele Produkte Sie bereits hinterlegt haben. Dort können Sie nochmals Korrekturen vornehmen und zur Kasse gehen.

Falls Sie noch keinen Account haben, können Sie entweder einen neuen erstellen (und müssen so bei der nächsten Bestellung Ihre Daten nicht nochmal eintragen) oder können ohne Registrierung fortfahren. Falls Sie schon Kunde sind, können Sie sich dort direkt anmelden.

Sind Ihre Rechnungs- & Lieferdaten eingegeben, gelangen Sie zur Übersicht, wo Sie Ihre Daten nochmal überprüfen können. Ist das geschehen, schließen Sie den Einkauf per Klick auf „Bestellung abschließen“ ab.

5. Schnellzugriff aktuelle Prüfungen & Prüfungsvorbereitungen

Um Ihre Bestellung noch komfortabler zu gestalten, sind nun alle aktuellen Prüfungen und passende Prüfungsvorbereitungen direkt mit einem Klick von der Startseite aus erreichbar.

6. Neues & Interessantes

Beachten Sie auch unsere Boxen am rechten Seitenrand - oft warten dort neue Produkte oder spezielle Angebote, die Sie interessieren dürften.

Weitere Fragen zur Webseite?

Dann rufen Sie uns gerne an unter 0761 / 8885609-0 oder schicken Sie uns eine E-Mail an info@pruefungsteile.de. Gerne können Sie auch das Kontaktformular auf unserer Webseite verwenden.

Wie funktioniert das Rabattsystem?

Ab einer bestimmtem Bestellmenge erhalten Sie einen prozentualen Rabatt auf Ihre Bestellung. Diese sind wie folgt:

ab 5 Stück - 5% | ab 10 Stück - 7% | ab 20 Stück - 12% | ab 30 Stück - 20%

Wie hoch sind die Versandkosten?

Die Versandkosten schlüsseln sich wie folgt auf:

- pro Paket 5,95€ (max. 31,5 kg)
- alle anderen Versandarten (z. B. Express oder Spedition) werden nach den tatsächlichen Kosten berechnet



Mechatronik



Mechatroniker/-in

Berufs-Nr.: 0941



Aktuelle Prüfung

Abschlussprüfung Teil 2 Sommer 2018	Artikel-Nr.	Preis in € <small>zzgl. MwSt.</small>
Kompletter Materialsatz Bausatz der Arbeitsaufgabe zusammengestellt nach der PAL-Materialbereitstellungsliste (MBL) für Ausbildungsbetriebe Seite 9, 12-17: <ul style="list-style-type: none"> • 5m Kunststoffschlauch (Pos. I,1) • Doppeltwirkender Zylinder (Pos. I,2) • 2x Drosselrückschlagventil (Pos. I,3) • 2x Näherungsschalter (Pos. I,4) • Achsenmodell inkl. Grundplatte & 2x Auffangbehälter (Pos. I,5) • Arbeitsaufgabe Baugruppe 1 (Pos. I,6, bestehend aus Skizzen S. 15-16 (inkl. Zylinderschrauben für die Adapterplatte)) • 2x Schütz mit Löschiel (Pos. I,7) • Getriebemotor (Pos. I,8) inkl. Anschlussmaterial (Pos. I,9-I,10) • 3x Induktiver Näherungsschalter (Pos. I,11) • Verdrahtungsmaterial (Pos. I,12) • Leuchtmelder rot (Pos. I,13) • Materialsatz Sicherungssockel (I,15 - I,17) • Einbau-Leuchttaster weiß, 1x NO (Pos. I,18) • Halbzeuge ohne Zuordnung (Gehäuse, Pos. I,19) • 20x Zylinderschraube M4x12 ISO 4762 8.8 (Pos. I,20) • Senkschraube M4x12 ISO 10642 8.8 (Pos. I,21) 	13357 Achsenmodell (I,5) als Bausatz	844,00 €
	13358 Achsenmodell (I,5) fertig montiert	885,00 €
	13359 ohne Achsenmodell und Getriebemotor	450,00 €
Ergänzungsmaterialsatz zur Umrüstung der Winter 2017/18 Prüfung auf die Sommer 2018 Prüfung Bausatz zusammengestellt nach der PAL-Materialbereitstellungsliste (MBL) für Ausbildungsbetriebe Seite 9, 12-17: <ul style="list-style-type: none"> • 5m Kunststoffschlauch (Pos. I,4) • 1x Auffangbehälter (S.14) zur Ergänzung der Arbeitsaufgabe Achsenmodell (Pos I,5) • zur Ergänzung der Arbeitsaufgabe Baugruppe 1 (Pos. I,6): <ul style="list-style-type: none"> • S. 15, Adapterplatte (inkl. Zylinderschrauben) • S. 16, Führungsplatte • S. 16, 4x Quader PVC • S. 16, 4x Quader Stahl • Verdrahtungsmaterial (Pos. I,12) • Halbzeuge ohne Zuordnung (Gehäuse, Pos. I,19) • 20x Zylinderschraube M4x12 ISO 4762 8.8 (Pos. I,20) • Senkschraube M4x12 ISO 10642 8.8 (Pos. I,21) 	13361	84,00 €

Berufs-Nr.: 0941

Aktuelle Prüfung

Abschlussprüfung Teil 2 Sommer 2018	Artikel-Nr.	Preis in € <small>zzgl. MwSt.</small>
Ergänzungsmaterialsatz zur Umrüstung der Sommer 2017 Prüfung auf die Sommer 2018 Prüfung Bausatz zusammengestellt nach der PAL-Materialbereitstellungsliste (MBL) für Ausbildungsbetriebe Seite 9, 12-17: <ul style="list-style-type: none"> • 5m Kunststoffschlauch (Pos. I,4) • zur Ergänzung der Arbeitsaufgabe Baugruppe 1 (Pos. I,6): <ul style="list-style-type: none"> • S. 15, Adapterplatte (inkl. Zylinderschrauben) • S. 15, Schieber • S. 16, Führungsplatte • S. 16, 2x Quader PVC • S. 16, 4x Quader Stahl • Verdrahtungsmaterial (Pos. I,12) • Einbau-Leuchttaster weiß, 1x NO (Pos. I,18) • Halbzeuge ohne Zuordnung (Gehäuse, Pos. I,19) • 20x Zylinderschraube M4x12 ISO 4762 8.8 (Pos. I,20) • Senkschraube M4x12 ISO 10642 8.8 (Pos. I,21) 	13363	89,00 €
Ergänzungsmaterialsatz Halbzeuge Winter 2017/18 Prüfung auf die Sommer 2018 Prüfung Bausatz zusammengestellt nach der PAL-Materialbereitstellungsliste (MBL) für Ausbildungsbetriebe Seite 9, 12-17: <ul style="list-style-type: none"> • 1x Auffangbehälter (S.14) zur Ergänzung der Arbeitsaufgabe Achsenmodell (Pos I,5) • zur Ergänzung der Arbeitsaufgabe Baugruppe 1 (Pos. I,6): <ul style="list-style-type: none"> • S. 15, Adapterplatte (inkl. Zylinderschrauben) • S. 16, Führungsplatte • S. 16, 4x Quader PVC • S. 16, 4x Quader Stahl • Halbzeuge ohne Zuordnung (Gehäuse, Pos. I,19) • 20x Zylinderschraube M4x12 ISO 4762 8.8 (Pos. I,20) • Senkschraube M4x12 ISO 10642 8.8 (Pos. I,21) 	13360	72,00 €
Ergänzungsmaterialsatz Halbzeuge Sommer 2017 Prüfung auf die Sommer 2018 Prüfung Bausatz zusammengestellt nach der PAL-Materialbereitstellungsliste (MBL) für Ausbildungsbetriebe Seite 9, 12-17: <ul style="list-style-type: none"> • zur Ergänzung der Arbeitsaufgabe Baugruppe 1 (Pos. I,6): <ul style="list-style-type: none"> • S. 15, Adapterplatte (inkl. Zylinderschrauben) • S. 15, Schieber • S. 16, Führungsplatte • S. 16, 2x Quader PVC • S. 16, 4x Quader Stahl • Halbzeuge ohne Zuordnung (Gehäuse, Pos. I,19) • 20x Zylinderschraube M4x12 ISO 4762 8.8 (Pos. I,20) • Senkschraube M4x12 ISO 10642 8.8 (Pos. I,21) 	13362	64,00 €

Aktuelle Prüfung

Abschlussprüfung Teil 2 Sommer 2018	Artikel-Nr.	Preis in € <small>zzgl. MwSt.</small>
Achsenmodell mit Motor (ohne Sensorik) Bausatz der Arbeitsaufgabe zusammengestellt nach der PAL-Materialbereitstellungsliste (MBL) für Ausbildungsbetriebe Seite 9: <ul style="list-style-type: none"> • Achsenmodell inkl. Grundplatte & 2x Auffangbehälter (Pos. I,5) • Getriebemotor (Pos. I,8) 25 W, 50 Hz, 0,12 A, 1300 min⁻¹, Getriebe 1:9, inkl. Anschlussmaterial (Pos. I,9 - I,10) 	8691 (montiert)	465,00 €
	8690 (Bausatz)	425,00 €
Achsen-Modell ohne Motor und ohne Sensorik Bausatz der Arbeitsaufgabe zusammengestellt nach der PAL-Materialbereitstellungsliste (MBL) für Ausbildungsbetriebe Seite 9: <ul style="list-style-type: none"> • Achsenmodell inkl. Grundplatte & 2x Auffangbehälter (Pos. I,5) 	8689 -montiert-	315,00 €
	8688 -Bausatz-	275,00 €
Doppeltwirkender Zylinder* PAL MBL Seite 9, Pos. I,2	8673	43,00 €
1x Drosselrückschlagventil* PAL MBL Seite 9, Pos. I,3 (es werden 2 Stück benötigt)	8674	13,33 €
1x Näherungsschalter mit Anschlusskabel* PAL MBL Seite 9, Pos. I,4 (es werden 2 Stück benötigt)	8675	26,00 €
Arbeitsaufgabe Baugruppe 1 PAL MBL Seite 9, Pos. I,6 (nach Zeichnungen S. 15-16)	13354	56,00 €
Schütz mit Löschglied 4 kW, 24 V DC* PAL MBL Seite 9, Pos. I,7 (es werden 2 Stück benötigt)	8676	40,00 €
Getriebemotor 25 W, 50 Hz, 0,12 A, 1300min⁻¹, Getriebe 1:9* PAL MBL Seite 9, Pos. I,8, inkl. Anschlussmaterial Pos. I,9 - I,10	8677	165,00 €
Anschlusskabel 1,5qmm mit CEE-Drehstromstecker PAL MBL Seite 9, Pos. I,9 - Pos. I,10	8678	14,90 €
1x Induktiver Näherungsschalter mit Anschlusskabel* PAL MBL Seite 9, Pos. I,11 (es werden 3 Stück benötigt)	8679	39,95 €
Leuchtmelder rot* PAL MBL Seite 9, Pos. I,13	8680	14,00 €
Materialsatz Sicherungssockel PAL MBL Seite 9, Pos. I,15 - I,17	10232	14,33 €
Einbau-Leuchttaster weiß, 1 NO, 24 V PAL MBL Seite 9, Pos. I,18	8897	22,70 €
Halbzeuge ohne Zuordnung (Gehäuse) PAL MBL Seite 9, Pos. I,19	13355	13,00 €
Normteile der Arbeitsaufgabe PAL MBL Seite 9, Pos. I,20 - I,21	13356	3,00 €
Normteile zur Befestigung auf Lochblech	6362	3,00 €
Normteile zur Befestigung auf Aluminium-Profilplatte	6363	3,00 €

Die Halbzeuge der Sommerprüfung 2018 werden auch einzeln angeboten. Eine Übersicht dazu finden Sie auf unserer Homepage unter www.pruefungsteile.de.

Berufs-Nr.: 0941

Aktuelle Prüfung

Standardbereitstellungsliste ab 2017

Kompletter Materialsatz	Artikel-Nr.	Preis in € <small>zzgl. MwSt.</small>
Kompletter Materialsatz der Standardbereitstellungsliste (unverdrahtet und nicht montiert)* Zusammengestellt nach der PAL-Standardbereitstellungsliste (SBL) für Ausbildungsbetriebe Seite 3-6 <ul style="list-style-type: none"> Bauteile und Hilfsmittel (Pos. I,1, II,1 - II,14, III,1 - III,6, IV,1, V,1 - V,39, VI,1 - VI,8) 	11835	3087,00 €
I. Bauteile und Hilfsmittel Montageplatte	Artikel-Nr.	Preis in € <small>zzgl. MwSt.</small>
Montageplatte Lochblech 550x700mm mit Bolzen* Zusammengestellt nach der PAL-Standardbereitstellungsliste (SBL) für Ausbildungsbetriebe Seite 3 <ul style="list-style-type: none"> Bauteile und Hilfsmittel (Pos. I,1) 	8707	40,00 €
II. Bauteile und Hilfsmittel Pneumatik	Artikel-Nr.	Preis in € <small>zzgl. MwSt.</small>
Kompletter Bauteilesatz Pneumatik* Bausatz Zusammengestellt nach der PAL-Standardbereitstellungsliste (SBL) für Ausbildungsbetriebe Seite 3 <ul style="list-style-type: none"> Bauteile und Hilfsmittel (Pos. II,1 - II,11) 	9140	725,00 €
Doppeltwirkender Zylinder, Kolben 10mm/Hub 40mm* PAL SBL Seite 3, Pos. II,1	9133	43,00 €
Doppeltwirkender Zylinder, Kolben 10mm/Hub 25mm* PAL SBL Seite 3, Pos. II,2	9134	43,00 €
Ventilinsel mit 3x 5/3-Magnetwegeventilen* PAL SBL Seite 3, Pos. II,3 - II,4	9135	373,00 €
3/2-Magnetwegeventil* PAL SBL Seite 3, Pos. II,5	9136	74,00 €
Druckschalter bis 8 bar, 24 VDC mit Steckverbinder* PAL SBL Seite 3, Pos. II,6	9137	45,00 €
Einstellbares Druckregelventil* PAL SBL Seite 3, Pos. II,7	9138	38,00 €
Drosselrückschlagventil* PAL SBL Seite 3, Pos. II,8 (es werden 6 Stück benötigt)	8674	13,46 €
Näherungsschalter* PAL SBL Seite 3, Pos. II,10 (es werden 6 Stück benötigt)	8675	26,00 €
Verdrahtungskanal 80x80 mm, 0,7 mm* PAL SBL Seite 3, Pos. II,11	9139	15,00 €

Standardbereitstellungsliste ab 2017

II. Bauteile und Hilfsmittel Pneumatik	Artikel-Nr.	Preis in € <small>zzgl. MwSt.</small>
Blindstopfen für Schlauch-Ø4mm PAL SBL Seite 3, Pos. II,12 (es werden 10 Stück benötigt)	9992	6,80 € VPE: 10 St.
Steckverschraubung mit Anschluss M5 oder G1/8 PAL SBL Seite 3, Pos. II,13	9993-M5 9993-G1/8	12,00 €
T-Steckverbindung für Schlauch-Ø4mm PAL SBL Seite 3, Pos. II,14 (es werden 3 Stück benötigt)	9087	20,50 € VPE: 10 St.
III. Bauteile und Hilfsmittel Sensorik	Artikel-Nr.	Preis in € <small>zzgl. MwSt.</small>
Kapazitiver Näherungsschalter* PAL SBL Seite 4, Pos. III,2	6359	89,95 €
Induktiver Näherungsschalter* PAL SBL Seite 4, Pos. III,3	8679	39,95 €
Lichtleitersensor* PAL SBL Seite 4, Pos. III,4	11612	153,94 €
Aktor-/Sensor-Verteilersystem M12 Buchse* PAL SBL Seite 4, Pos. III,5 (es werden 2 Stück benötigt)	9141	auf Anfrage
T-Verteiler mit zwei M12-Kupplungen* PAL SBL Seite 4, Pos. III,6 (es werden 10 Stück benötigt)	8691	11,20 €
IV. Bauteile und Hilfsmittel Steuerung	Artikel-Nr.	Preis in € <small>zzgl. MwSt.</small>
Kompletter Bauteilesatz Steuerung* Bausatz Zusammengestellt nach der PAL-Standardbereitstellungsliste (SBL) für Ausbildungsbetriebe Seite 4 <ul style="list-style-type: none"> SPS Steuerung bestehend aus SIMATIC SC7-300 (CPU314C-2 PN/DP) mit 24 digitalen Ein-/Ausgängen, Profilschiene, Memory Card, Ethernet Kabel, Software STEP 7 Prof. 2010, ohne Stromversorgung <p>Dieses Produkt darf nur für Ausbildungszwecke der beruflichen Erstausbildung/Prüfung eingesetzt werden.</p>	9142	460,00 €

*Hinweis: Bei den markierten Einzelteilen ist die Nutzung unserer Staffelpreise nicht möglich.

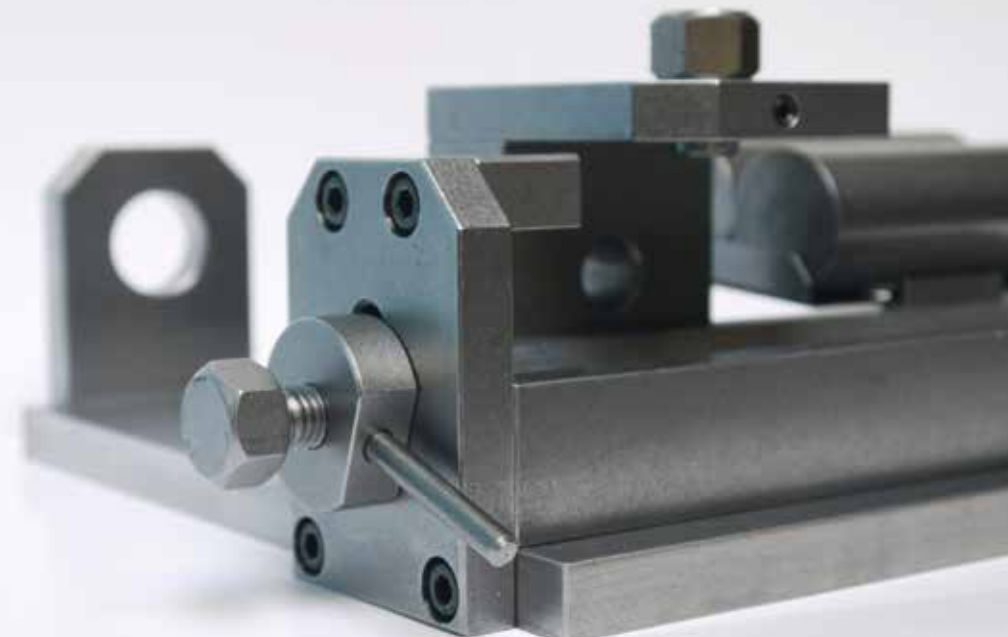
Berufs-Nr.: 0941

Prüfungsvorbereitung

Abschlussprüfung Teil 2 Winter 2017/18	Artikel-Nr.	Preis in € <small>zzgl. MwSt.</small>
Ergänzungsmaterialsatz zur Umrüstung der Sommer 2017 Prüfung auf die Winter 2017/18 Prüfung Bausatz zusammengestellt nach der PAL-Materialbereitstellungsliste (MBL) für Ausbildungsbetriebe Seite 9-24 und 59: <ul style="list-style-type: none"> • 5m Kunststoffschlauch (Pos. I,4) • Ergänzung der Arbeitsaufgabe Baugruppe 1 (Pos. I,6 nach Stückliste S. 16, Pos. 10 und 11) • Ergänzung der Arbeitsaufgabe Baugruppe 2 (Pos. I,7 nach Stückliste S. 20, Pos. 5 (Materialänderung)) • Arbeitsaufgabe Baugruppe 3 inkl. Normteile S.59, Pos. 1-6 (Pos. I,8) • Kunststoffaderleitungen (Pos. I,20 - I,23) • Halbzeuge ohne Zuordnung (Gehäuse, Pos. I,24) • Halbzeuge nach Skizzen S. 58 (Leiste links/rechts, Pos. I,25) • 20x Zylinderschraube M4x12 ISO 4762 8.8 (Pos. I,26) • Einbau-Leuchttaster weiß, 1x NO (Pos. I,28) 	12100	124,00 €
Ergänzungsmaterialsatz zur Umrüstung der Winter 2016/17 Prüfung auf die Winter 2017/18 Prüfung Bausatz zusammengestellt nach der PAL-Materialbereitstellungsliste (MBL) für Ausbildungsbetriebe Seite 9-24 und 59: <ul style="list-style-type: none"> • 5m Kunststoffschlauch (Pos. I,4) • Ergänzung der Arbeitsaufgabe Baugruppe 1 (Pos. I,6 nach Stückliste S. 16, Pos. 1, 3 - 7, 10 und 11) • Ergänzung der Arbeitsaufgabe Baugruppe 2 (Pos. I,7 nach Stückliste S. 20, Pos. 2 - 5, 7 und 9) • Arbeitsaufgabe Baugruppe 3 inkl. Normteile S.59, Pos. 1-6 (Pos. I,8) • 1x Schütz mit Löschglied (Pos. I,9) • Kunststoffaderleitungen (Pos. I,20 - I,23) • Halbzeuge ohne Zuordnung (Gehäuse, Pos. I,24) • Halbzeuge nach Skizzen S. 58 (Leiste links/rechts, Pos. I,25) • 20x Zylinderschraube M4x12 ISO 4762 8.8 (Pos. I,26) 	12102	212,00 €
Abschlussprüfung Teil 2 Sommer 2017	Artikel-Nr.	Preis in € <small>zzgl. MwSt.</small>
Ergänzungsmaterialsatz Halbzeuge Sommer 2016 bzw. Winter 2016/17 Prüfung auf die Sommer 2017 Prüfung Bausatz zusammengestellt nach der PAL-Materialbereitstellungsliste (MBL) für Ausbildungsbetriebe Seite 9-19: <ul style="list-style-type: none"> • Ergänzung der Arbeitsaufgabe Baugruppe 1 (Pos. I,6 nach Stückliste S. 17, Pos. 2, 4 - 5) • Ergänzung der Arbeitsaufgabe Baugruppe 2 (Pos. I,7 nach Stückliste S. 21, Pos. 2 - 5) • Halbzeuge 2x Quader und 2x Bolzen (Pos. I,23) • Halbzeuge Spanndorn (Pos. I,24) • 6x Zylinderschraube M4x12 ISO 4762 8.8 (Pos. I,25) 	11370	76,00 €



Metallberufe



Weitere Sätze zur Prüfungsvorbereitung finden Sie auf unserer Homepage www.pruefungsteile.de.

Anlagenmechaniker/-in

Berufs-Nr.: 3921/3923/3924

**Einsatzgebiet Anlagenbau/Instandhaltung/
Rohrsystemtechnik**



Aktuelle Prüfung

Abschlussprüfung Teil 2 Sommer 2018	Artikel-Nr.	Preis in € <small>zzgl. MwSt.</small>
Kompletter Materialsatz Bausatz zusammengestellt nach der PAL-Materialbereitstellungsliste (MBL) für Ausbildungsbetriebe Seite 5: <ul style="list-style-type: none"> • Halbzeuge (Pos. I,1 - I,6) • Normteile (Pos. II,1 - II,20) 	13277	652,00 €
Halbzeuge PAL MBL Seite 5, Pos. I,1 - I,6	13275	188,00 €
Normteile PAL MBL Seite 5, Pos. II,1 - II,20	13276	468,00 €
Einbaugestell Druckausgleichsleitung Bausatz zusammengestellt nach der PAL-Materialbereitstellungsliste (MBL) für Ausbildungsbetriebe Blatt 1(1) und nicht montiert <ul style="list-style-type: none"> • Pos. 1: 2x Vierkantrohr als Ablängteil (Hohlprofil 40x40x2-660) • Pos. 2: 2x Vierkantrohr als Ablängteil (Hohlprofil 40x40x2-500) • Pos. 3: 3x Vierkantrohr als Ablängteil (Hohlprofil 40x40x2-720) • Pos. 4: 2x Vierkantrohr als Ablängteil (Hohlprofil 40x60x2-720) • Pos. 5: 2x Rohrstück als Ablängteil (Rohr Ø42,4x2,6-30) • Pos. 6: 2x Rohrstück als Ablängteil (Rohr Ø33,7x2,6-30) • Pos. 7: 1x Vorschweißflansch 11B1/DN32/PN16 EN 1092-1 • Pos. 8: 2x Vorschweißflansch 11B1/DN25/PN16 EN 1092-1 	13278	299,00 €

Anlagenmechaniker/-in

Berufs-Nr.: 3922

**Einsatzgebiet Apparate- und
Behälterbau**

Aktuelle Prüfung

Abschlussprüfung Teil 2 Sommer 2018	Artikel-Nr.	Preis in € <small>zzgl. MwSt.</small>
Kompletter Materialsatz Bausatz zusammengestellt nach der PAL-Materialbereitstellungsliste (MBL) für Ausbildungsbetriebe Seite 4-6 und Blatt 1(1): <ul style="list-style-type: none"> • Pos. 1: 1x Quadratrohr als 2-teiliger Blechzuschnitt • Pos. 2: 1x Übergangsstück als 2-teiliger Blechzuschnitt • Pos. 3: 1x Ansatzrohr • Pos. 4: 1x Rundflansch vorgefertigt nach Skizze 1 • Pos. 5: 1x Rohrstück vorgefertigt nach Pos. 5 • Pos. 6: 1x Rohrstück vorgefertigt nach Pos. 6 • Pos. 7: 2x Flanschsegment • Pos. 8: 2x Flanschsegment • Pos. 9: 1x Flansch vorgerfertigt nach Skizze 2 • Pos. 10: 1x Flansch vorgerfertigt nach Skizze 3 • Pos. 11: 1x Verstärkungskragen vorgefertigt nach Skizze 4 	13279	311,00 €

Berufs-Nr.: 3925

Einsatzgebiet Schweißtechnik



Aktuelle Prüfung

Abschlussprüfung Teil 2 Sommer 2018	Artikel-Nr.	Preis in € <small>zzgl. MwSt.</small>
Kompletter Materialsatz Bausatz zusammengestellt nach der PAL-Materialbereitstellungsliste (MBL) für Ausbildungsbetriebe Seite 5-7 und Blatt 1(1): <ul style="list-style-type: none"> • Pos. 1: 1x Grundplatte rechts vorgefertigt nach Skizze 1 • Pos. 2: 1x Grundplatte links vorgefertigt nach Skizze 2 • Pos. 3: 1x Anschlussplatte vorgefertigt nach Skizze 3 • Pos. 4: 2x Fuß vorgefertigt nach Skizze 4 • Pos. 5: 2x Stütze vorgefertigt nach Skizze 5 • Pos. 6: 1x Wanne vorgefertigt nach Skizze 6 • Pos. 7: 1x Rohrstück als Ablängteil (Rohr Ø168,3x4,5-60) • Pos. 8: 1x Adapterrohr als Ablängteil (Rohr Ø33,7x2,6-230) • Pos. 9: 2x Anschlussrohr als Ablängteil (Rohr Ø33,7x2,6-60) • Pos. 10: 1x Klöpperboden vorgefertigt nach Skizze 7 • Pos. 11: 1x Vorschweißflansch 11B1/DN25/PN16 EN 1092-1 	13280	450,00 €

Berufs-Nr.: 0716

Einsatzgebiet Montagetechnik

Aktuelle Prüfung

Abschlussprüfung Sommer 2018	Artikel-Nr.	Preis in € <small>zzgl. MwSt.</small>
Kompletter Materialsatz - ohne Hilfsmittel - Bausatz zusammengestellt nach der PAL-Materialbereitstellungsliste (MBL) für Ausbildungsbetriebe Seite 6: <ul style="list-style-type: none"> • Halbzeuge (Pos. I,1 - I,10) • Normteile (Pos. II,1 - II,8) 	13284	138,00 €
Halbzeuge PAL MBL Seite 6, Pos. I,1 - I,10	13281	130,00 €
Normteile PAL MBL Seite 6, Pos. II,1 - II,8	13282	11,00 €
Hilfsmittel für 1 bis 5 Prüflinge PAL MBL Seite 6, Pos. III,1	13283	13,00 €

Elektropneumatische Steuerung

Abschlussprüfung Sommer 2018	Artikel-Nr.	Preis in € <small>zzgl. MwSt.</small>
Kompletter Materialsatz elektropneumatische Steuerung Variante Lochblech (Festo)* Bausatz der Arbeitsaufgabe zusammengestellt nach der PAL-Materialbereitstellungsliste (MBL) für Ausbildungsbetriebe Seite 8-9: <ul style="list-style-type: none"> • Bauteile (Pos. I,4 - I,26) 	12133	140,00 €
Montageplatte Lochblech 550x700mm mit Bolzen Zusammengestellt nach der PAL-Materialbereitstellungsliste (MBL) für Ausbildungsbetriebe Seite 8: <ul style="list-style-type: none"> • Bauteile (Pos. I,1 - I,3) 	8707	40,00 €
Elektrischer Taster* PAL MBL Seite 8, Pos. I,5 (es werden 2 Stück benötigt)	9095	21,00 €
Stellschalter* PAL MBL Seite 8, Pos. I,7	9096	22,00 €
Relais 24V, 3 Wechsler Montage Hutschiene* PAL MBL Seite 8, Pos. I,8 (es werden 3 Stück benötigt)	9097	21,50 €
Reihenklemmleiste mit Brücken und Hutschiene* PAL MBL Seite 8, Pos. I,10	9099	49,00 €

Berufs-Nr.: 0716

Einsatzgebiet Montagetechnik

Elektropneumatische Steuerung

Abschlussprüfung Sommer 2018	Artikel-Nr.	Preis in € <small>zzgl. MwSt.</small>
Hutschiene* <small>PAL MBL Seite 8, Pos. I,11</small>	9100	4,00 €
Kabelkanal* <small>PAL MBL Seite 8, Pos. I,13</small>	10283	7,00 €

Prüfungsvorbereitung

Abschlussprüfung Winter 2017/18	Artikel-Nr.	Preis in € <small>zzgl. MwSt.</small>
Kompletter Materialsatz Bausatz zusammengestellt nach der PAL-Materialbereitstellungsliste (MBL) für Ausbildungsbetriebe Seite 6: <ul style="list-style-type: none"> • Halbzeuge (Pos. I,1 - I,12) • Normteile (Pos. II,1 - II,10) 	12012	146,00 €

Abschlussprüfung Sommer 2017	Artikel-Nr.	Preis in € <small>zzgl. MwSt.</small>
Kompletter Materialsatz - ohne Hilfsmittel - Bausatz zusammengestellt nach der PAL-Materialbereitstellungsliste (MBL) für Ausbildungsbetriebe Seite 6: <ul style="list-style-type: none"> • Halbzeuge (Pos. I,1 - I,12) • Normteile (Pos. II,1 - II,9) 	11397	85,00 €

Hilfsmittel für 1 bis 5 Prüflinge <small>PAL MBL Seite 6, Pos. III,1</small>	11396	7,00 €
---	-------	--------

Abschlussprüfung Winter 2014/15	Artikel-Nr.	Preis in € <small>zzgl. MwSt.</small>
Kompletter Materialsatz - ohne Hilfsmittel - Bausatz zusammengestellt nach der PAL-Materialbereitstellungsliste (MBL) für Ausbildungsbetriebe Seite 6: <ul style="list-style-type: none"> • Halbzeuge (Pos. I,1 - I,8) • Normteile (Pos. II,1 - II,6) 	7128	83,00 €

Weitere Sätze zur Prüfungsvorbereitung finden Sie auf unserer Homepage www.pruefungsteile.de.

*Hinweis: Bei den markierten Einzelteilen ist die Nutzung unserer Staffelpreise nicht möglich.

Berufs-Nr.: 0717

Einsatzgebiet Konstruktionstechnik

Aktuelle Prüfung

Abschlussprüfung Sommer 2018	Artikel-Nr.	Preis in € <small>zzgl. MwSt.</small>
Kompletter Materialsatz - mit Hilfsmittel Bausatz zusammengestellt nach der PAL-Materialbereitstellungsliste (MBL) für Ausbildungsbetriebe Seite 6: <ul style="list-style-type: none"> • Halbzeuge (Pos. I,1 - I,10) • Normteile (Pos. II,1 - II,4) • Hilfsmittel für jeden Prüfling (Pos. III,1) 	13288	101,00 €
Halbzeuge <small>PAL MBL Seite 6, Pos. I,1 - I,10</small>	13285	98,00 €
Normteile <small>PAL MBL Seite 6, Pos. II,1 - II,4</small>	13286	4,00 €
Hilfsmittel für jeden Prüfling <small>PAL MBL Seite 6, Pos. III,1</small>	13287	22,00 €

Prüfungsvorbereitung

Abschlussprüfung Winter 2014/15	Artikel-Nr.	Preis in € <small>zzgl. MwSt.</small>
Kompletter Materialsatz Bausatz zusammengestellt nach der PAL-Materialbereitstellungsliste (MBL) für Ausbildungsbetriebe Seite 6: <ul style="list-style-type: none"> • Halbzeuge (Pos. I,1 - I,11) • Normteile (Pos. II,1 - II,9) 	7131	22,50 €

Berufs-Nr.: 0718

Einsatzgebiet Zerspanungstechnik

Aktuelle Prüfung

Abschlussprüfung Sommer 2018	Artikel-Nr.	Preis in € <small>zzgl. MwSt.</small>
Kompletter Materialsatz Bausatz zusammengestellt nach der PAL-Materialbereitstellungsliste (MBL) für Ausbildungsbetriebe Seite 5: <ul style="list-style-type: none"> • Halbzeuge (Pos. I,1 - I,4) • Normteile (Pos. II,1) 	13289	48,00 €

Prüfungsvorbereitung

Abschlussprüfung Winter 2017/18	Artikel-Nr.	Preis in € <small>zzgl. MwSt.</small>
Kompletter Materialsatz Bausatz zusammengestellt nach der PAL-Materialbereitstellungsliste (MBL) für Ausbildungsbetriebe Seite 5: <ul style="list-style-type: none"> • Halbzeuge (Pos. I,1 - I,2) • Normteile (Pos. II,1 - II,2) 	12013	28,00 €

Abschlussprüfung Sommer 2017	Artikel-Nr.	Preis in € <small>zzgl. MwSt.</small>
Kompletter Materialsatz Bausatz zusammengestellt nach der PAL-Materialbereitstellungsliste (MBL) für Ausbildungsbetriebe Seite 5: <ul style="list-style-type: none"> • Halbzeuge (Pos. I,1 - I,3) • Normteile (Pos. II,1) 	11399	30,00 €

Abschlussprüfung Winter 2016/17	Artikel-Nr.	Preis in € <small>zzgl. MwSt.</small>
Kompletter Materialsatz Bausatz zusammengestellt nach der PAL-Materialbereitstellungsliste (MBL) für Ausbildungsbetriebe Seite 5: <ul style="list-style-type: none"> • Halbzeuge (Pos. I,1 - I,3) 	10163	51,00 €

Berufs-Nr.: 7542

Einsatzgebiet Drehmaschinenysteme

Aktuelle Prüfung

Abschlussprüfung Teil 2 Sommer 2018	Artikel-Nr.	Preis in € <small>zzgl. MwSt.</small>
Kompletter Materialsatz Bausatz zusammengestellt nach der PAL-Materialbereitstellungsliste (MBL) für Ausbildungsbetriebe 5: <ul style="list-style-type: none"> • Halbzeuge (Pos. I,1 - I,5) • Normteile (Pos. II,1) 	13290	169,00 €

Prüfungsvorbereitung

Abschlussprüfung Teil 2 Winter 2016/17	Artikel-Nr.	Preis in € <small>zzgl. MwSt.</small>
Kompletter Materialsatz Bausatz zusammengestellt nach der PAL-Materialbereitstellungsliste (MBL) für Ausbildungsbetriebe Seite 5: <ul style="list-style-type: none"> • Halbzeuge (Pos. I,1 - I,4) 	10164	79,00 €

Berufs-Nr.: 7543

Einsatzgebiet Fräsmaschinensysteme

Aktuelle Prüfung

Abschlussprüfung Teil 2 Sommer 2018	Artikel-Nr.	Preis in € <small>zzgl. MwSt.</small>
Kompletter Materialsatz - mit Hilfsmittel - Bausatz zusammengestellt nach der PAL-Materialbereitstellungsliste (MBL) für Ausbildungsbetriebe Seite 5: <ul style="list-style-type: none"> • Halbzeuge (Pos. I,1 - I,8) • Normteile (Pos. II,1 - II,2) • Hilfsmittel für jeden Prüfling (Pos. III,1) 	13294	305,00 €

Berufs-Nr.: 0782/0783

**Einsatzgebiet Maschinenformguss/
Druck- und Kokillenguss**

Aktuelle Prüfung

Abschlussprüfung Sommer 2018	Artikel-Nr.	Preis in € <small>zzgl. MwSt.</small>
Kompletter Materialsatz Bausatz zusammengestellt nach der PAL-Materialbereitstellungsliste (MBL) für Ausbildungsbetriebe Seite 3 <ul style="list-style-type: none"> • Vorgefertigte mechanische Teile (Pos. I,1 - I,4) • Käufliche Bauteile (Pos. II,5 - II,19) • Normteile (Pos. III,20 - III,25) 	13440	375,00 €
Vorgefertigte mechanische Teile PAL MBL Seite 3, Pos. I,1 - I,4	13437	140,00 €
Käufliche Bauteile PAL MBL Seite 3, Pos. II,5 - II,19	13438	241,00 €
Normteile PAL MBL Seite 3, Pos. III,20 - III,25	13439	10,00 €

Berufs-Nr.: 3931

Einsatzgebiet Feingerätebau



Aktuelle Prüfung

Abschlussprüfung Teil 2 Sommer 2018	Artikel-Nr.	Preis in € <small>zzgl. MwSt.</small>
Kompletter Materialsatz Bausatz zusammengestellt nach der PAL-Materialbereitstellungsliste (MBL) für Ausbildungsbetriebe Seite 7: • Halbzeuge (Pos. I,1 - I,6) • Normteile (Pos. II,1 - II,9)	13297	58,00 €
Halbzeuge PAL MBL Seite 7, Pos. I,1 - I,6	13295	43,00 €
Normteile PAL MBL Seite 7, Pos. II,1 - II,9	13296	18,00 €

Prüfungsvorbereitung

Abschlussprüfung Teil 2 Winter 2017/18	Artikel-Nr.	Preis in € <small>zzgl. MwSt.</small>
Kompletter Materialsatz Bausatz zusammengestellt nach der PAL-Materialbereitstellungsliste (MBL) für Ausbildungsbetriebe Seite 7: • Halbzeuge (Pos. I,1 - I,7) • Normteile und Sonstiges (Pos. II,1 - II,2 und Pos. III,1)	12020	40,00 €
Halbzeuge PAL MBL Seite 7, Pos. I,1 - I,7	12018	39,00 €
Normteile und Sonstiges PAL MBL Seite 7, Pos. II,1 - II,2 und Pos. III,1	12019	3,00 €

Abschlussprüfung Teil 2 Sommer 2017	Artikel-Nr.	Preis in € <small>zzgl. MwSt.</small>
Kompletter Materialsatz Bausatz zusammengestellt nach der PAL-Materialbereitstellungsliste (MBL) für Ausbildungsbetriebe Seite 7: • Halbzeuge (Pos. I,1 - I,12) • Normteile (Pos. II,1 - II,5)	11406	54,50 €

Weitere Sätze zur Prüfungsvorbereitung finden Sie auf unserer Homepage www.pruefungsteile.de.

Berufs-Nr.: 3932

Einsatzgebiet Instandhaltung



Aktuelle Prüfung

Abschlussprüfung Teil 2 Sommer 2018	Artikel-Nr.	Preis in € <small>zzgl. MwSt.</small>
Kompletter Materialsatz Bausatz zusammengestellt nach der PAL-Materialbereitstellungsliste (MBL) für Ausbildungsbetriebe Seite 7-9: • Zusammenbau, Halbzeuge (Pos. I,1 - I,7) • Baugruppe 1, Halbzeuge (Pos. I,1 - I,8) • Baugruppe 2, Halbzeuge (Pos. I,1 - I,10) • Zusammenbau, Normteile (Pos. II,1 - II,7) • Baugruppe 1, Normteile (Pos. II,1 - II,7) • Baugruppe 2, Normteile (Pos. II,1 - II,6) • Baugruppe 3, Normteile (Pos. II,1 - II,4, Profilsystem) • Zusammenbau Neue Halbzeuge und Normteile (Pos. III,1 - III,4) • Baugruppe 1, Neue Halbzeuge und Normteile (Pos. III,1 - III,4) • Baugruppe 3, Neue Halbzeuge und Normteile (Pos. III,1 - III,5) • Baugruppe 4, Neue Halbzeuge und Normteile (Pos. III,1 - III,8)	13303	672,00 €
Kompletter Materialsatz ohne Profilsystem Bausatz zusammengestellt nach der PAL-Materialbereitstellungsliste (MBL) für Ausbildungsbetriebe Seite 7-9, ohne S.8, Baugruppe 3 Normteile (Pos. II,1 - II,4)	13304	539,00 €
Ergänzungsmaterialsatz zur Umrüstung der Winter 2017/18 Prüfung auf die Sommer 2018 Prüfung Bausatz zusammengestellt nach der PAL-Materialbereitstellungsliste (MBL) für Ausbildungsbetriebe Seite 7-9: • Baugruppe 1, Halbzeuge (Pos. I,2) • Zusammenbau Neue Halbzeuge und Normteile (Pos. III,1 - III,4) • Baugruppe 1, Neue Halbzeuge und Normteile (Pos. III,1 - III,4) • Baugruppe 3, Neue Halbzeuge und Normteile (Pos. III,1 - III,5) • Baugruppe 4, Neue Halbzeuge und Normteile (Pos. III,1 - III,8)	13305	178,00 €
Ergänzungsmaterialsatz zur Umrüstung der Sommer 2017 Prüfung auf die Sommer 2018 Prüfung Bausatz zusammengestellt nach der PAL-Materialbereitstellungsliste (MBL) für Ausbildungsbetriebe Seite 7-9: • Baugruppe 2, Halbzeuge (Pos. I,5) • Zusammenbau Neue Halbzeuge und Normteile (Pos. III,1 - III,4) • Baugruppe 1, Neue Halbzeuge und Normteile (Pos. III,1 - III,4) • Baugruppe 3, Neue Halbzeuge und Normteile (Pos. III,1 - III,5) • Baugruppe 4, Neue Halbzeuge und Normteile (Pos. III,1 - III,8)	13306	174,00 €

Berufs-Nr.: 3932

Einsatzgebiet Instandhaltung

Ergänzungsmaterialsatz zur Umrüstung der Winter 2017/18 Prüfung auf die Sommer 2018 Prüfung (ohne Neuteile des Profilsystems) Bausatz zusammengestellt nach der PAL-Materialbereitstellungsliste (MBL) für Ausbildungsbetriebe Seite 7-9: <ul style="list-style-type: none"> Baugruppe 1, Halbzeuge (Pos. I,2) Zusammenbau Neue Halbzeuge und Normteile (Pos. III,1 - III,4) Baugruppe 1, Neue Halbzeuge und Normteile (Pos. III,1 - III,4) Baugruppe 4, Neue Halbzeuge und Normteile (Pos. III,1 - III,8) 	13377	144,00 €
Ergänzungsmaterialsatz zur Umrüstung der Sommer 2017 Prüfung auf die Sommer 2018 Prüfung (ohne Neuteile des Profilsystems) Bausatz zusammengestellt nach der PAL-Materialbereitstellungsliste (MBL) für Ausbildungsbetriebe Seite 7-9: <ul style="list-style-type: none"> Baugruppe 2, Halbzeuge (Pos. I,5) Zusammenbau Neue Halbzeuge und Normteile (Pos. III,1 - III,4) Baugruppe 1, Neue Halbzeuge und Normteile (Pos. III,1 - III,4) Baugruppe 4, Neue Halbzeuge und Normteile (Pos. III,1 - III,8) 	13378	140,00 €
Zusammenbau, Halbzeuge (I.) PAL MBL Seite 7, Pos. I,1 - I,7	11407	65,00 €
Baugruppe 1, Halbzeuge (I.) PAL MBL Seite 7, Pos. I,1 - I,8	8610	146,00 €
Baugruppe 2, Halbzeuge (I.) PAL MBL Seite 7, Pos. I,1 - I,10	7140	146,00 €
Zusammenbau Normteile PAL MBL Seite 8, Pos. II,1 - II,8	11412	10,00 €
Baugruppe 1, Normteile PAL MBL Seite 8, Pos. II,1 - II,7	11413	18,00 €
Baugruppe 2, Normteile PAL MBL Seite 8, Pos. II,1 - II,6	7143	18,00 €
Baugruppe 3, Normteile PAL MBL Seite 8, Pos. II,1 - II,4	11411	108,00 €
Zusammenbau, Halbzeuge und Normteile (III.) PAL MBL Seite 8, Pos. III,1 - III,4	13299	42,00 €
Baugruppe 1, Halbzeuge und Normteile (III.) PAL MBL Seite 8, Pos. III,1 - III,4	13300	56,00 €
Baugruppe 3, Halbzeuge und Normteile (III.) PAL MBL Seite 8, Pos. III,1 - III,5	13301	38,00 €
Baugruppe 4, Halbzeuge und Normteile (III.) PAL MBL Seite 9, Pos. III,1 - III,8	13302	35,00 €

Prüfungsvorbereitung

Abschlussprüfung Teil 2 Winter 2017/18	Artikel-Nr.	Preis in € <small>zzgl. MwSt.</small>
Kompletter Materialsatz Bausatz zusammengestellt nach der PAL-Materialbereitstellungsliste (MBL) für Ausbildungsbetriebe Seite 7-9: <ul style="list-style-type: none"> Zusammenbau, Halbzeuge (Pos. I,1 - I,7) Baugruppe 1, Halbzeuge (Pos. I,1 - I,8) Baugruppe 2, Halbzeuge (Pos. I,1 - I,10) Zusammenbau, Normteile (Pos. II,1 - II,7) Baugruppe 1, Normteile (Pos. II,1 - II,7) Baugruppe 2, Normteile (Pos. II,1 - II,6) Zusammenbau, Halbzeuge des Arbeitsauftrags (Pos. III,1 - III,6) Baugruppe 1, Halbzeuge des Arbeitsauftrags (Pos. III,1) Baugruppe 2, Halbzeuge des Arbeitsauftrags (Pos. III,1 - III,2) Zusammenbau, Normteile des Arbeitsauftrags (Pos. IV,1 - IV,8) Baugruppe 1, Normteile des Arbeitsauftrags (Pos. IV,1) Baugruppe 2, Normteile des Arbeitsauftrags (Pos. IV,1 - IV,2) Baugruppe 3, Normteile des Arbeitsauftrags (Pos. IV,1 - IV,4) 	12026	595,00 €
Ergänzungsmaterialsatz zur Umrüstung der Sommer 2017 Prüfung auf die Winter 2017/18 Prüfung Bausatz zusammengestellt nach der PAL-Materialbereitstellungsliste (MBL) für Ausbildungsbetriebe Seite 7-9: <ul style="list-style-type: none"> Baugruppe 2, Halbzeuge (Pos. I,5) Zusammenbau, Halbzeuge des Arbeitsauftrags (Pos. III,1 - III,6) Baugruppe 1, Halbzeuge des Arbeitsauftrags (Pos. III,1) Baugruppe 2, Halbzeuge des Arbeitsauftrags (Pos. III,1 - III,2) Zusammenbau, Normteile des Arbeitsauftrags (Pos. IV,1 - IV,8) Baugruppe 1, Normteile des Arbeitsauftrags (Pos. IV,1) Baugruppe 2, Normteile des Arbeitsauftrags (Pos. IV,1 - IV,2) 	12029	95,00 €
Abschlussprüfung Teil 2 Sommer 2017	Artikel-Nr.	Preis in € <small>zzgl. MwSt.</small>
Kompletter Materialsatz Bausatz zusammengestellt nach der PAL-Materialbereitstellungsliste (MBL) für Ausbildungsbetriebe Seite 7-8: <ul style="list-style-type: none"> Zusammenbau, Halbzeuge (Pos. I,1 - I,7) Baugruppe 1, Halbzeuge (Pos. I,1 - I,8) Baugruppe 2, Halbzeuge (Pos. I,1 - I,10) Zusammenbau, Normteile (Pos. II,1 - II,7) Baugruppe 1, Normteile (Pos. II,1 - II,7) Baugruppe 2, Normteile (Pos. II,1 - II,6) Zusammenbau, Halbzeuge des Arbeitsauftrags (Pos. III,1 - III,5) Baugruppe 1, Halbzeuge des Arbeitsauftrags (Pos. III,1) Baugruppe 2, Halbzeuge des Arbeitsauftrags (Pos. III,1) Baugruppe 3, Halbzeuge des Arbeitsauftrags (Pos. III,1 - III,4) Normteile des Arbeitsauftrags (Pos. IV,1 - IV,6) 	11415	578,00 €
Ergänzungsmaterialsatz zur Umrüstung der Winter 2016/17 Prüfung auf die Sommer 2017 Prüfung Bausatz zusammengestellt nach der PAL-Materialbereitstellungsliste (MBL) für Ausbildungsbetriebe Seite 7-8: <ul style="list-style-type: none"> Zusammenbau, Halbzeuge (Pos. I,3 - I,4) Zusammenbau, Normteile (Pos. 2x II,2, 2x II,3) Zusammenbau, Halbzeuge des Arbeitsauftrags (Pos. III,2 - III,5) Baugruppe 1, Halbzeuge des Arbeitsauftrags (Pos. III,1) Baugruppe 2, Halbzeuge des Arbeitsauftrags (Pos. III,1) Baugruppe 3, Halbzeuge des Arbeitsauftrags (Pos. III,1 - III,4) Normteile des Arbeitsauftrags (Pos. IV,1 - IV,6) 	11416	199,00 €

Weitere Sätze zur Prüfungsvorbereitung finden Sie auf unserer Homepage www.pruefungsteile.de.

Berufs-Nr.: 3933

Einsatzgebiet Maschinen- und Anlagenbau



Aktuelle Prüfung

Abschlussprüfung Teil 2 Sommer 2018	Artikel-Nr.	Preis in € <small>zzgl. MwSt.</small>
Kompletter Materialsatz - ohne Hilfsmittel - Bausatz zusammengestellt nach der PAL-Materialbereitstellungsliste (MBL) für Ausbildungsbetriebe Seite 7-8: <ul style="list-style-type: none"> • Profil-/Materialbaukasten (Pos I,1 - I,14) • Zusammenbau, Halbzeuge (Pos. II,1 - II,4) • Baugruppe 2, Halbzeuge (Pos. II,1 - II,9) • Baugruppe 3, Halbzeuge (Pos. II,1 - II,4) • Baugruppe 1, Normteile (Pos. III,1) • Baugruppe 2, Normteile (Pos. III,1 - III,12) • Baugruppe 3, Normteile (Pos. III,1 - III,2) • Baugruppe 4, Normteile (Pos. III,1 - III,2) 	13315	615,00 €
Kompletter Materialsatz - ohne Profilbaukasten und Hilfsmittel - Bausatz zusammengestellt nach der PAL-Materialbereitstellungsliste (MBL) für Ausbildungsbetriebe Seite 7-8: <ul style="list-style-type: none"> • Zusammenbau, Halbzeuge (Pos. II,1 - II,4) • Baugruppe 2, Halbzeuge (Pos. II,1 - II,9) • Baugruppe 3, Halbzeuge (Pos. II,1 - II,4) • Baugruppe 1, Normteile (Pos. III,1) • Baugruppe 2, Normteile (Pos. III,1 - III,12) • Baugruppe 3, Normteile (Pos. III,1 - III,2) • Baugruppe 4, Normteile (Pos. III,1 - III,2) 	13316	244,00 €
Ergänzungsmaterialsatz zur Umrüstung der Sommer 2017 bzw. Winter 2017/18 Prüfung auf die Sommer 2018 Prüfung Bausatz zusammengestellt nach der PAL-Materialbereitstellungsliste (MBL) für Ausbildungsbetriebe Seite 7-8: <ul style="list-style-type: none"> • Zusammenbau, Halbzeuge (Pos. II,1 - II,4) • Baugruppe 2, Halbzeuge (Pos. II,3 - II,9) • Baugruppe 3, Halbzeuge (Pos. II,1 - II,4) • Baugruppe 2, Normteile (Pos. III,1 - III,12) • Baugruppe 4, Normteile (Pos. III,1 - III,2) 	13317	175,00 €
Profil-/Materialbaukasten PAL MBL Seite 7, Pos. I,1 - I,14	6462	370,00 €

Zusammenbau, Halbzeuge PAL MBL Seite 7, Pos. II,1 - II,4	13307	40,00 €
Baugruppe 2, Halbzeuge PAL MBL Seite 7, Pos. II,1 - II,9	13308	144,00 €
Baugruppe 3, Halbzeuge PAL MBL Seite 7, Pos. II,1 - II,4	13309	13,00 €
Baugruppe 1, Normteile PAL MBL Seite 8, Pos. III,1	13311	1,00 €
Baugruppe 2, Normteile PAL MBL Seite 8, Pos. III,1 - III,12	13312	20,00 €
Baugruppe 3, Normteile PAL MBL Seite 8, Pos. III,1 - III,2	13313	2,00 €
Baugruppe 4, Normteile PAL MBL Seite 8, Pos. III,1 - III,2	13314	2,00 €
Hilfsmittel für 1 bis 5 Prüflinge PAL MBL Seite 8, Pos. IV,1	9616	7,00 €

Prüfungsvorbereitung

Abschlussprüfung Teil 2 Winter 2017/18	Artikel-Nr.	Preis in € <small>zzgl. MwSt.</small>
Kompletter Materialsatz - ohne Profilbaukasten und Hilfsmittel - Bausatz zusammengestellt nach der PAL-Materialbereitstellungsliste (MBL) für Ausbildungsbetriebe Seite 7-8: <ul style="list-style-type: none"> • Baugruppe 2, Halbzeuge (Pos. II,1 - II,13) • Baugruppe 3, Halbzeuge (Pos. II,1 - II,4) • Zusammenbau, Normteile (Pos. III,1 - III,2) • Baugruppe 2, Normteile (Pos. III,1 - III,11) • Baugruppe 3, Normteile (Pos. III,1 - III,4) 	12037	270,00 €
Ergänzungsmaterialsatz zur Umrüstung der Sommer 2017 Prüfung auf die Winter 2017/18 Prüfung Bausatz zusammengestellt nach der PAL-Materialbereitstellungsliste (MBL) für Ausbildungsbetriebe Seite 7-8: <ul style="list-style-type: none"> • Baugruppe 2 Halbzeuge (Pos. II,1, II,4 - II,6 und II,13) • Baugruppe 3, Halbzeuge (Pos. II,1 - II,4) • Zusammenbau, Normteile (Pos. III,1 - III,2) • Baugruppe 2, Normteile (Pos. III,1 - III,11) • Baugruppe 3, Normteile (Pos. III,1 - III,4) 	12038	129,00 €
Ergänzungsmaterialsatz zur Umrüstung der Winter 2016/17 Prüfung auf die Winter 2017/18 Prüfung Bausatz zusammengestellt nach der PAL-Materialbereitstellungsliste (MBL) für Ausbildungsbetriebe Seite 7-8: <ul style="list-style-type: none"> • Baugruppe 2 Halbzeuge (Pos. II,1, II,4 - II,6, II,8 - II,13) • Baugruppe 3, Halbzeuge (Pos. II,1 - II,4) • Zusammenbau, Normteile (Pos. III,1 - III,2) • Baugruppe 2, Normteile (Pos. III,1 - III,11) • Baugruppe 3, Normteile (Pos. III,1 - III,4) 	12039	199,00 €

Berufs-Nr.: 3933

Einsatzgebiet Maschinen- und Anlagenbau

Prüfungsvorbereitung

Abschlussprüfung Teil 2 Sommer 2017	Artikel-Nr.	Preis in € <small>zzgl. MwSt.</small>
Kompletter Materialsatz - ohne Profilbaukasten und Hilfsmittel - Bausatz zusammengestellt nach der PAL-Materialbereitstellungsliste (MBL) für Ausbildungsbetriebe Seite 7-8: <ul style="list-style-type: none"> • Baugruppe 2, Halbzeuge (Pos. II,1 - II,10) • Baugruppe 2, Normteile (Pos. III,1 - III,11) 	11420	184,00 €
Ergänzungsmaterialsatz zur Umrüstung der Winter 2016/17 Prüfung auf die Sommer 2017 Prüfung Bausatz zusammengestellt nach der PAL-Materialbereitstellungsliste (MBL) für Ausbildungsbetriebe Seite 7-8: <ul style="list-style-type: none"> • Baugruppe 2 Halbzeuge (Pos. II,1, 1x II,2, 1x II,3, II,4, II,6 - II,10) • Baugruppe 2, Normteile (Pos. III,1 - III,11) 	11422	137,00 €

Abschlussprüfung Teil 2 Winter 2016/17	Artikel-Nr.	Preis in € <small>zzgl. MwSt.</small>
Kompletter Materialsatz - ohne Profilbaukasten und Hilfsmittel - Bausatz zusammengestellt nach der PAL-Materialbereitstellungsliste (MBL) für Ausbildungsbetriebe Seite 7-8: <ul style="list-style-type: none"> • Zusammenbau, Halbzeuge (Pos. II,1) • Baugruppe 2, Halbzeuge (Pos. II,1 - II,9) • Baugruppe 3, Halbzeuge (Pos. II,1 - II,15) • Baugruppe 2, Normteile (Pos. III,1 - III,13) • Baugruppe 3, Normteile (Pos. III,1 - III,8) 	10291	325,00 €
Ergänzungsmaterialsatz zur Umrüstung der Winter 2015/16 bzw. Sommer 2016 Prüfung auf die Winter 2016/17 Prüfung Bausatz zusammengestellt nach der PAL-Materialbereitstellungsliste (MBL) für Ausbildungsbetriebe Seite 7-8: <ul style="list-style-type: none"> • Zusammenbau Halbzeuge (Pos. II,1) • Baugruppe 3 Halbzeuge (Pos. II,1 - II,15) • Baugruppe 3, Normteile (Pos. III,1 - III,8) 	10187	132,00 €

Weitere Sätze zur Prüfungsvorbereitung finden Sie auf unserer Homepage www.pruefungsteile.de.

Berufs-Nr.: 3934

Einsatzgebiet Produktionstechnik



Aktuelle Prüfung

Abschlussprüfung Teil 2 Sommer 2018	Artikel-Nr.	Preis in € <small>zzgl. MwSt.</small>
Kompletter Materialsatz Bausatz zusammengestellt nach der PAL-Materialbereitstellungsliste (MBL) für Ausbildungsbetriebe Seite 7-8: <ul style="list-style-type: none"> • Halbzeuge (Pos. I,1 - I,19) • Neue Halbzeuge (Pos. II,1 - II,5) • Norm- und Zubehörteile (Pos. III,1 - III,20) 	13321	412,00 €
Ergänzungsmaterialsatz zur Umrüstung der Winter 2017/18 Prüfung auf die Sommer 2018 Prüfung Bausatz zusammengestellt nach der PAL-Materialbereitstellungsliste (MBL) für Ausbildungsbetriebe Seite 7-8: <ul style="list-style-type: none"> • Halbzeuge (Pos. I,1 und I,16) • Neue Halbzeuge (Pos. II,1 - II,5) • Norm- und Zubehörteile (Pos. III,1 - III,20) 	13322	120,00 €
Ergänzungsmaterialsatz zur Umrüstung der Sommer 2017 Prüfung auf die Sommer 2018 Prüfung Bausatz zusammengestellt nach der PAL-Materialbereitstellungsliste (MBL) für Ausbildungsbetriebe Seite 7-8: <ul style="list-style-type: none"> • Halbzeuge (Pos. I,1, I,8, I,13 und I,16) • Neue Halbzeuge (Pos. II,1 - II,5) • Norm- und Zubehörteile (Pos. III,1 - III,20) 	13323	181,00 €
Halbzeuge PAL MBL Seite 7, Pos. I,1 - I,19	13318	362,00 €
Neue Halbzeuge PAL MBL Seite 7, Pos. II,1 - II,5	13319	36,00 €
Norm- und Zubehörteile PAL MBL Seite 8, Pos. III,1 - III,20	13320	20,00 €

Berufs-Nr.: 3934

Einsatzgebiet Produktionstechnik

Pneumatische Steuerung

Abschlussprüfung Teil 2 Sommer 2018	Artikel-Nr.	Preis in € <small>zzgl. MwSt.</small>
Kompletter Materialsat pneumatische Steuerung Variante Lochblech (Festo)* Bausatz der Arbeitsaufgabe zusammengestellt nach der PAL-Materialbereitstellungsliste (MBL) für Ausbildungsbetriebe Seite 16-17: • Bauteile (Pos. I,4 - I,22)	13390	780,00 €
Montageplatte Lochblech 550x700mm mit Bolzen* Zusammengestellt nach der PAL-Materialbereitstellungsliste (MBL) für Ausbildungsbetriebe Seite 16: • Bauteile (Pos. I,1 - I,3)	8707	40,00 €
Doppeltwirkender Zylinder* PAL MBL Seite 16, Pos. I,4	9078	42,00 €
5/2-Wegeventil, betätigt durch Druckbeaufschlagung* PAL MBL Seite 16, Pos. I,5 (es werden 4 Stück benötigt)	9079	47,00 €
5/2-Wegeventil, betätigt durch Druckbeaufschlagung* PAL MBL Seite 16, Pos. I,6 (es werden 2 Stück benötigt)	10282	46,00 €
3/2-Wegeventil, betätigt durch Permanentmagnet* PAL MBL Seite 16, Pos. I,7 (es werden 3 Stück benötigt)	9080	34,50 €
3/2-Wegeventil, betätigt durch Druckknopf* PAL MBL Seite 16, Pos. I,9 (es werden 2 Stück benötigt)	9081	22,00 €
Drosselrückschlagventil* PAL MBL Seite 16, Pos. I,11 (es werden 4 Stück benötigt)	9083	17,20 €
Zweidruckventil* PAL MBL Seite 16, Pos. I,13 (es werden 3 Stück benötigt)	9113	25,50 €
Verteilerblock* PAL MBL Seite 17, Pos. I,14	9085	47,00 €
Winkelsteckverschraubung, Anschluss M5 oder G1/8 PAL MBL Seite 17, Pos. I,16	9086-M5 9086-1/8	2,50 €
T-Steckverbindung für Schlauch Ø4, Ø-Innen 2,5mm PAL MBL Seite 17, Pos. I,18 (es werden 10 Stück benötigt)	9087	20,50 € VPE: 10 St.
Mehrfachschlauchklemmleiste bis 10 Schläuche PAL MBL Seite 17, Pos. I,19	9088	1,50 €
Kunststoffschlauch, Ø-Außen 4mm, Ø-Innen 2,5mm PAL MBL Seite 17, Pos. I,20	9089	7,50 € VPE: 10 m
Klebeetikett PAL MBL Seite 17, Pos. I,21	9090	4,00 € VPE: 100 St.
Schraubendreher* PAL MBL Seite 17, Pos. I,22	9091	1,99 €

Elektropneumatische Steuerung

Abschlussprüfung Teil 2 Sommer 2018	Artikel-Nr.	Preis in € <small>zzgl. MwSt.</small>
Kompletter Materialsat elektropneumatische Steuerung Variante Lochblech (Festo)* Bausatz der Arbeitsaufgabe zusammengestellt nach der PAL-Materialbereitstellungsliste (MBL) für Ausbildungsbetriebe Seite 19-20: • Bauteile (Pos. I,4 - I,30)	13391	570,00 €
Montageplatte Lochblech 550x700mm mit Bolzen* Zusammengestellt nach der PAL-Materialbereitstellungsliste (MBL) für Ausbildungsbetriebe Seite 19: • Bauteile (Pos. I,1 - I,3)	8707	40,00 €
Doppeltwirkender Zylinder* PAL MBL Seite 19, Pos. I,4	9078	42,00 €
5/2-Wegeventil, beidseitig elektrisch betätigt* PAL MBL Seite 19, Pos. I,5 (es werden 2 Stück benötigt)	9093	104,00 €
5/2-Wegeventil, einseitig elektrisch betätigt* PAL MBL Seite 19, Pos. I,6	10289	74,00 €
Elektrischer Taster* PAL MBL Seite 19, Pos. I,9	9095	21,00 €
Leuchtmelder* PAL MBL Seite 19, Pos. I,10	9986	21,00 €
Stellschalter* PAL MBL Seite 19, Pos. I,11	9096	22,00 €
Relais 24V, 3 Schließer, 3 Öffner, Montage Hutschiene* PAL MBL Seite 19, Pos. I,12 (es werden 4 Stück benötigt)	9097	21,50 €
Reihenklemmleiste mit Brücken und Hutschiene* PAL MBL Seite 19, Pos. I,14	9099	49,00 €
Hutschiene* PAL MBL Seite 19, Pos. I,15	9100	4,00 €
Kabelkanal-Satz* PAL MBL Seite 19, Pos. I,16	9101	10,50 €
Drosselrückschlagventil* PAL MBL Seite 20, Pos. I,18 (es werden 4 Stück benötigt)	9083	17,20 €
Näherungsschalter* PAL MBL Seite 20, Pos. I,19 (es werden 3 Stück benötigt)	9103	26,20 €
Winkelsteckverschraubung, Anschluss M5 oder G1/8 PAL MBL Seite 20, Pos. I,20	9086-M5 9086-1/8	2,50 €
T-Steckverbindung für Schlauch Ø4, Ø-Innen 2,5mm PAL MBL Seite 20, Pos. I,21 (es werden 10 Stück benötigt)	9087	20,50 € VPE: 10 St.
Kunststoffschlauch, Ø-Außen 4mm, Ø-Innen 2,5mm PAL MBL Seite 20, Pos. I,22	9089	7,50 € VPE: 10 m
Mehrfachschlauchklemmleiste bis 10 Schläuche PAL MBL Seite 20, Pos. I,23	9088	1,50 €
Kunststoffaderleitung H05V-K, 0,75mm², blau PAL MBL Seite 20, Pos. I,25	9104	16,00 € VPE: 100 m

Elektropneumatische Steuerung

Abschlussprüfung Teil 2 Sommer 2018	Artikel-Nr.	Preis in € <small>zzgl. MwSt.</small>
Aderendhülsen 0,75 mm ² <small>PAL MBL Seite 20, Pos. I,26</small>	9105	3,50 € <small>VPE: 100 St.</small>
Kabelbinder <small>PAL MBL Seite 20, Pos. I,27</small>	9106	3,30 € <small>VPE: 100 St.</small>
Klebeetikett <small>PAL MBL Seite 20, Pos. I,28</small>	9090	4,00 € <small>VPE: 100 St.</small>
Anschlussleitung H07V-K, 1,00 mm ² , 1,5 m lang mit Büchelstecker Ø4mm* <small>PAL MBL Seite 20, Pos. I,29</small>	9107	9,00 € <small>VPE: 2 St.</small>
Schraubendreher* <small>PAL MBL Seite 20, Pos. I,30</small>	9091	1,99 €

Prüfungsvorbereitung

Abschlussprüfung Teil 2 Winter 2017/18	Artikel-Nr.	Preis in € <small>zzgl. MwSt.</small>
Ergänzungsmaterialsatz zur Umrüstung der Sommer 2017 Prüfung auf die Winter 2017/18 Prüfung <small>Bausatz zusammengestellt nach der PAL-Materialbereitstellungsliste (MBL) für Ausbildungsbetriebe Seite 7-8:</small> <ul style="list-style-type: none"> • Neue Halbzeuge (Pos. II,1 - II,3) • Neue Norm- und Zubehörteile (Pos. IV,1) 	12045	33,00 €

Abschlussprüfung Teil 2 Sommer 2017	Artikel-Nr.	Preis in € <small>zzgl. MwSt.</small>
Ergänzungsmaterialsatz zur Umrüstung der Winter 2016/17 Prüfung auf die Sommer 2017 Prüfung <small>Bausatz zusammengestellt nach der PAL-Materialbereitstellungsliste (MBL) für Ausbildungsbetriebe Seite 7-8:</small> <ul style="list-style-type: none"> • Neue Halbzeuge (Pos. II,1 - II,3) • Neue Normteile (Pos. IV,1 - IV,6) 	11428	33,00 €

Abschlussprüfung Teil 2 Sommer 2016	Artikel-Nr.	Preis in € <small>zzgl. MwSt.</small>
Ergänzungsmaterialsatz zur Umrüstung der Sommer 2015 bzw. Winter 2015/16 Prüfung auf die Sommer 2016 Prüfung <small>Bausatz zusammengestellt nach der PAL-Materialbereitstellungsliste (MBL) für Ausbildungsbetriebe Seite 7-8:</small> <ul style="list-style-type: none"> • Halbzeuge (Pos. I,16) • Neue Halbzeuge (Pos. II,1 - II,8) • Norm- und Zubehörteile (Pos. II,1 - II,14) 	9624	55,00 €

Weitere Sätze zur Prüfungsvorbereitung finden Sie auf unserer Homepage www.pruefungsteile.de.

*Hinweis: Bei den markierten Einzelteilen ist die Nutzung unserer Staffelpreise nicht möglich.

Konstruktionsmechaniker/-in

Berufs-Nr.: 3941

Einsatzgebiet Ausrüstungstechnik



Aktuelle Prüfung

Abschlussprüfung Teil 2 Sommer 2018	Artikel-Nr.	Preis in € <small>zzgl. MwSt.</small>
Kompletter Materialsatz <small>Bausatz zusammengestellt nach der PAL-Materialbereitstellungsliste (MBL) für Ausbildungsbetriebe Seite 6-7. Ohne Berücksichtigung der Zeichnungen Blatt 1(4)-4(4) und nicht montiert:</small> <ul style="list-style-type: none"> • Baugruppe 1, Halbzeuge (Pos. I,1 - I,13) • Baugruppe 1, Normteile (Pos. II,1 - II,15) • Praktische Arbeitsaufgabe, Halbzeuge (Pos. III,1 und Baugruppe 2, Pos. III,1 - III,4) • Praktische Arbeitsaufgabe, Normteile (Pos. IV,1 - IV,3) 	13327	155,00 €
Materialsatz Baugruppe 1 - gefertigt und montiert - <small>Bausatz zusammengestellt nach der PAL-Materialbereitstellungsliste (MBL) für Ausbildungsbetriebe Seite 6. Gefertigt und montiert unter Berücksichtigung der Zeichnungen Blatt 1(4)-4(4):</small> <ul style="list-style-type: none"> • Baugruppe 1, Halbzeuge (Pos. I,1 - I,13) • Baugruppe 1, Normteile (Pos. II,1 - II,15) 	6556	385,00 €
Praktische Arbeitsaufgabe, Halbzeuge und Normteile <small>Bausatz zusammengestellt nach der PAL-Materialbereitstellungsliste (MBL) für Ausbildungsbetriebe Seite 7:</small> <ul style="list-style-type: none"> • Praktische Arbeitsaufgabe, Halbzeuge (Pos. III,1 und Baugruppe 2, Pos. III,1 - III,4) • Praktische Arbeitsaufgabe, Normteile (Pos. IV,1 - IV,3) 	13326	56,00 €
Baugruppe 1, Halbzeuge <small>PAL MBL Seite 6, Pos. I,1 - I,13 - ohne Berücksichtigung der Zeich- nungen Blatt 1(4) - 4(4)</small>	7181	95,00 €
Praktische Arbeitsaufgabe, Halbzeuge <small>PAL MBL Seite 7, Pos. III,1 - III,3 und Baugruppe 2, Pos. III,1 - III,2</small>	8631	39,00 €
Kompletter Materialsatz Pneumatik (Baugruppe 3)* <small>PAL MBL Seite 9, Pos. P1 - 14</small>	10290	255,00 €

*Hinweis: Bei den markierten Einzelteilen ist die Nutzung unserer Staffelpreise nicht möglich.

Konstruktionsmechaniker/-in

Berufs-Nr.: 3942

Einsatzgebiet Feinblechbau



Aktuelle Prüfung

Abschlussprüfung Teil 2 Sommer 2018	Artikel-Nr.	Preis in € <small>zzgl. MwSt.</small>
Kompletter Materialsatz Bausatz zusammengestellt nach der PAL-Materialbereitstellungsliste (MBL) für Ausbildungsbetriebe Seite 6: <ul style="list-style-type: none"> • Halbzeuge (Pos. I,1 - I,16) • Normteile (Pos. II,1 - II,7) 	13330	93,00 €

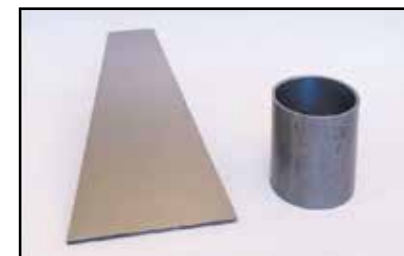
Prüfungsvorbereitung

Abschlussprüfung Teil 2 Winter 2012/13	Artikel-Nr.	Preis in € <small>zzgl. MwSt.</small>
Kompletter Materialsatz Bausatz zusammengestellt nach der PAL-Materialbereitstellungsliste (MBL) für Ausbildungsbetriebe Seite 7: <ul style="list-style-type: none"> • Halbzeuge (Pos. I,1 - I,10) • Normteile (Pos. II,1 - II,2) 	4388	49,00 €

Konstruktionsmechaniker/-in

Berufs-Nr.: 3944

Einsatzgebiet Schweißtechnik



Aktuelle Prüfung

Abschlussprüfung Teil 2 Sommer 2018	Artikel-Nr.	Preis in € <small>zzgl. MwSt.</small>
Kompletter Materialsatz Bausatz zusammengestellt nach der PAL-Materialbereitstellungsliste (MBL) für Ausbildungsbetriebe Seite 6: <ul style="list-style-type: none"> • Halbzeuge (Pos. I,1 - I,11) 	13331	136,00 €

Prüfungsvorbereitung

Abschlussprüfung Teil 2 Winter 2017/18	Artikel-Nr.	Preis in € <small>zzgl. MwSt.</small>
Kompletter Materialsatz Bausatz zusammengestellt nach der PAL-Materialbereitstellungsliste (MBL) für Ausbildungsbetriebe Seite 6: <ul style="list-style-type: none"> • Halbzeuge (Pos. I,1 - I,9) • Normteile (Pos. II,1 - II,3) 	12056	80,00 €

Abschlussprüfung Teil 2 Sommer 2015	Artikel-Nr.	Preis in € <small>zzgl. MwSt.</small>
Kompletter Materialsatz Bausatz zusammengestellt nach der PAL-Materialbereitstellungsliste (MBL) für Ausbildungsbetriebe Seite 6: <ul style="list-style-type: none"> • Halbzeuge (Pos. I,1 - I,9) • Normteile (Pos. II,1 - II,3) 	8165	182,00 €

Abschlussprüfung Teil 2 Winter 2013/14	Artikel-Nr.	Preis in € <small>zzgl. MwSt.</small>
Kompletter Materialsatz - mit Hilfsmittel - Bausatz zusammengestellt nach der PAL-Materialbereitstellungsliste (MBL) für Ausbildungsbetriebe Seite 7: <ul style="list-style-type: none"> • Halbzeuge (Pos. I,1 - I,10) • Normteile (Pos. II,1 - II,2) 	5589	95,00 €

Weitere Sätze zur Prüfungsvorbereitung finden Sie auf unserer Homepage www.pruefungsteile.de.

Konstruktionsmechaniker/-in

Berufs-Nr.: 3945

Einsatzgebiet Stahl- und Metallbau



Aktuelle Prüfung

Abschlussprüfung Teil 2 Sommer 2018	Artikel-Nr.	Preis in € <small>zzgl. MwSt.</small>
Kompletter Materialsatz Bausatz zusammengestellt nach der PAL-Materialbereitstellungsliste (MBL) für Ausbildungsbetriebe Seite 6: <ul style="list-style-type: none">• Halbzeuge (Pos. I,1 - I,9)• Normteile (Pos. II,1 - II,3)	13334	94,00 €

Metallbearbeiter

Berufs-Nr.: 7005

Aktuelle Prüfung

Abschlussprüfung Sommer 2018	Artikel-Nr.	Preis in € <small>zzgl. MwSt.</small>
Kompletter Materialsatz - mit Hilfsmittel - Bausatz zusammengestellt nach der PAL-Materialbereitstellungsliste (MBL) für Ausbildungsbetriebe 5: <ul style="list-style-type: none">• Halbzeuge (Pos. I,1 - I,15)• Normteile (Pos. II,1 - II,5)• Hilfsmittel für jeden Prüfling (III,1)	13444	296,00 €

Prüfungsvorbereitung

Abschlussprüfung Sommer 2017	Artikel-Nr.	Preis in € <small>zzgl. MwSt.</small>
Kompletter Materialsatz - mit Hilfsmittel - Bausatz zusammengestellt nach der PAL-Materialbereitstellungsliste (MBL) für Ausbildungsbetriebe 5: <ul style="list-style-type: none">• Halbzeuge (Pos. I,1 - I,16)• Normteile (Pos. II,1 - II,5)• Hilfsmittel für jeden Prüfling (III,1)	11447	325,00 €

Abschlussprüfung Sommer 2016	Artikel-Nr.	Preis in € <small>zzgl. MwSt.</small>
Kompletter Materialsatz Bausatz zusammengestellt nach der PAL-Materialbereitstellungsliste (MBL) für Ausbildungsbetriebe Seite 5: <ul style="list-style-type: none">• Halbzeuge (Pos. I,1 - I,22)• Normteile (Pos. II,1 - II,5)	9639	260,00 €

Metallfeinbearbeiter/-in

Berufs-Nr.: 7022



Aktuelle Prüfung

Abschlussprüfung Sommer 2018	Artikel-Nr.	Preis in € <small>zzgl. MwSt.</small>
Kompletter Materialsatz Bausatz zusammengestellt nach der PAL-Materialbereitstellungsliste (MBL) für Ausbildungsbetriebe 5: <ul style="list-style-type: none"> • Halbzeuge (Pos. I,1 - I,10) • Normteile (Pos. II,1 - II,7) 	13447	114,00 €

Verfahrensmechaniker/-in

Berufs-Nr.: 0790

Einsatzgebiet Hütten- und Halbzeugindustrie

Aktuelle Prüfung

Abschlussprüfung Sommer 2018	Artikel-Nr.	Preis in € <small>zzgl. MwSt.</small>
Kompletter Materialsatz Bausatz zusammengestellt nach der PAL-Materialbereitstellungsliste (MBL) für Ausbildungsbetriebe Seite 5: <ul style="list-style-type: none"> • Halbzeuge (Pos. I,1 - I,5) • Normteile (Pos. II,1 - II,5) 	13450	82,00 €
Halbzeuge PAL MBL Seite 5, Pos. I,1 - I,5	13448	79,00 €
Normteile PAL MBL Seite 5, Pos. II,1 - II,5	13449	4,00 €

Prüfungsvorbereitung

Abschlussprüfung Winter 2017/18	Artikel-Nr.	Preis in € <small>zzgl. MwSt.</small>
Kompletter Materialsatz - ohne Hilfsmittel - Bausatz zusammengestellt nach der PAL-Materialbereitstellungsliste (MBL) für Ausbildungsbetriebe Seite 5: <ul style="list-style-type: none"> • Halbzeuge (Pos. I,1 - I,4) • Normteile (Pos. II,1 - II,6) 	12262	80,00 €

Abschlussprüfung Winter 2016/17	Artikel-Nr.	Preis in € <small>zzgl. MwSt.</small>
Kompletter Materialsatz Bausatz zusammengestellt nach der PAL-Materialbereitstellungsliste (MBL) für Ausbildungsbetriebe 5: <ul style="list-style-type: none"> • Halbzeuge (Pos. I,1 - I,6) • Normteile (Pos. II,1 - II,5) 	10424	54,00 €

Abschlussprüfung Winter 2015/16	Artikel-Nr.	Preis in € <small>zzgl. MwSt.</small>
Kompletter Materialsatz Bausatz zusammengestellt nach der PAL-Materialbereitstellungsliste (MBL) für Ausbildungsbetriebe Seite 5: <ul style="list-style-type: none"> • Halbzeuge (Pos. I,1 - I,6) • Normteile (Pos. II,1 - II,6) 	8841	68,00 €

Werkzeugmechaniker/-in

Berufs-Nr.: 3961

Einsatzgebiet Formentechnik



Aktuelle Prüfung

Abschlussprüfung Teil 2 Sommer 2018	Artikel-Nr.	Preis in € <small>zzgl. MwSt.</small>
Kompletter Materialsatz, Praktische Arbeitsaufgabe und Standardbauteilesatz Bausatz zusammengestellt nach der PAL-Materialbereitstellungsliste (MBL) für Ausbildungsbetriebe Seite 5 und 7: <ul style="list-style-type: none"> • Praktische Arbeitsaufgabe Halbzeuge (Pos. I,1 - I,3) • Praktische Arbeitsaufgabe Normteile (Pos. II,1) • Standardbauteil, Halbzeuge (Pos. I,1 - I,5) • Standardbauteil, Normteile (Pos. II,1 - II,6) 	13338	413,00 €
Praktische Arbeitsaufgabe, Halbzeuge und Normteile Bausatz zusammengestellt nach der PAL-Materialbereitstellungsliste (MBL) für Ausbildungsbetriebe Seite 5: <ul style="list-style-type: none"> • Praktische Arbeitsaufgabe, Halbzeuge (Pos. I,1 - I,3) • Praktische Arbeitsaufgabe, Normteile (Pos. II,1 - II,2) 	13337	86,00 €
Standardbauteilesatz Halbzeuge und Normteile Bausatz zusammengestellt nach der PAL-Materialbereitstellungsliste (MBL) für Ausbildungsbetriebe Seite 7: <ul style="list-style-type: none"> • Standardbauteil, Halbzeuge (Pos. I,1 - I,5) • Standardbauteil, Normteile (Pos. II,1 - II,6) 	7194	318,00 €

Prüfungsvorbereitung

Abschlussprüfung Teil 2 Winter 2017/18	Artikel-Nr.	Preis in € <small>zzgl. MwSt.</small>
Praktische Arbeitsaufgabe, Halbzeuge und Normteile Bausatz zusammengestellt nach der PAL-Materialbereitstellungsliste (MBL) für Ausbildungsbetriebe Seite 5: <ul style="list-style-type: none"> • Praktische Arbeitsaufgabe, Halbzeuge (Pos. I,1 - I,3) • Praktische Arbeitsaufgabe, Normteile (Pos. II,1 - II,2) 	12062	68,00 €

Abschlussprüfung Teil 2 Sommer 2017	Artikel-Nr.	Preis in € <small>zzgl. MwSt.</small>
Praktische Arbeitsaufgabe, Halbzeuge und Normteile Bausatz zusammengestellt nach der PAL-Materialbereitstellungsliste (MBL) für Ausbildungsbetriebe Seite 5: <ul style="list-style-type: none"> • Praktische Arbeitsaufgabe, Halbzeuge (Pos. I,1 - I,3) • Praktische Arbeitsaufgabe, Normteile (Pos. II,1) 	11457	69,00 €

Werkzeugmechaniker/-in

Berufs-Nr.: 3963

Einsatzgebiet Stanztechnik



Aktuelle Prüfung

Abschlussprüfung Teil 2 Sommer 2018	Artikel-Nr.	Preis in € <small>zzgl. MwSt.</small>
Kompletter Materialsatz, Praktische Arbeitsaufgabe und Standardbauteilesatz (montiert) Bausatz zusammengestellt nach der PAL-Materialbereitstellungsliste (MBL) für Ausbildungsbetriebe Seite 5 und 10: <ul style="list-style-type: none"> • Praktische Arbeitsaufgabe Halbzeuge (Pos. I,1 - I,15) • Praktische Arbeitsaufgabe Normteile (Pos. II,1 - II,13) • Standardbauteil, Halbzeuge (Pos. I,1 - I,3) • Standardbauteil, Normteile (Pos. II,1 - II,5) 	13342	766,00 €
Praktische Arbeitsaufgabe, Halbzeuge und Normteile Bausatz zusammengestellt nach der PAL-Materialbereitstellungsliste (MBL) für Ausbildungsbetriebe Seite 5: <ul style="list-style-type: none"> • Praktische Arbeitsaufgabe, Halbzeuge (Pos. I,1 - I,15) • Praktische Arbeitsaufgabe, Normteile (Pos. II,1 - II,13) 	13341	434,00 €
Standardbauteilesatz Halbzeuge und Normteile (montiert) Bausatz zusammengestellt nach der PAL-Materialbereitstellungsliste (MBL) für Ausbildungsbetriebe Seite 10: <ul style="list-style-type: none"> • Standardbauteil, Halbzeuge (Pos. I,1 - I,3) • Standardbauteil, Normteile (Pos. II,1 - II,5) 	6499	340,00 €
Praktische Arbeitsaufgabe, Halbzeuge PAL MBL Seite 5, Pos. I,1 - I,15	13339	381,00 €
Praktische Arbeitsaufgabe, Normteile PAL MBL Seite 5, Pos. II,1 - II,13	13340	52,00 €

Materialsätze zur Prüfungsvorbereitung finden Sie auf unserer Homepage www.pruefungsteile.de.

Werkzeugmechaniker/-in

Berufs-Nr.: 3964

Einsatzgebiet Vorrichtungstechnik



Aktuelle Prüfung

Abschlussprüfung Teil 2 Sommer 2018	Artikel-Nr.	Preis in € <small>zzgl. MwSt.</small>
Kompletter Materialsatz Bausatz zusammengestellt nach der PAL-Materialbereitstellungsliste (MBL) für Ausbildungsbetriebe Seite 5: <ul style="list-style-type: none"> • Halbzeuge (Pos. I,1 - I,12) • Normteile (Pos. II,1 - II,15) 	13345	360,00 €
Halbzeuge PAL MBL Seite 5, Pos. I,1 - I,12	13343	351,00 €
Normteile PAL MBL Seite 5, Pos. II,1 - II,15	13344	18,00 €

Zerspanungsmechaniker/-in

Berufs-Nr.: 4002

Einsatzgebiet Drehmaschinensysteme



Aktuelle Prüfung

Abschlussprüfung Teil 2 Sommer 2018	Artikel-Nr.	Preis in € <small>zzgl. MwSt.</small>
Kompletter Materialsatz Bausatz zusammengestellt nach der PAL-Materialbereitstellungsliste (MBL) für Ausbildungsbetriebe Seite 4: <ul style="list-style-type: none"> • Halbzeuge (Pos. I,1 - I,3) 	13346	36,00 €

Prüfungsvorbereitung

Abschlussprüfung Teil 2 Winter 2017/18	Artikel-Nr.	Preis in € <small>zzgl. MwSt.</small>
Kompletter Materialsatz Bausatz zusammengestellt nach der PAL-Materialbereitstellungsliste (MBL) für Ausbildungsbetriebe Seite 4: <ul style="list-style-type: none"> • Halbzeuge (Pos. I,1 - I,3) 	12071	39,00 €

Abschlussprüfung Teil 2 Sommer 2017	Artikel-Nr.	Preis in € <small>zzgl. MwSt.</small>
Kompletter Materialsatz Bausatz zusammengestellt nach der PAL-Materialbereitstellungsliste (MBL) für Ausbildungsbetriebe Seite 4: <ul style="list-style-type: none"> • Halbzeuge (Pos. I,1 - I,3) 	11467	44,00 €

Abschlussprüfung Teil 2 Winter 2016/17	Artikel-Nr.	Preis in € <small>zzgl. MwSt.</small>
Kompletter Materialsatz Bausatz zusammengestellt nach der PAL-Materialbereitstellungsliste (MBL) für Ausbildungsbetriebe Seite 4: <ul style="list-style-type: none"> • Halbzeuge (Pos. I,1 - I,4) 	10218	52,00 €

Weitere Sätze zur Prüfungsvorbereitung finden Sie auf unserer Homepage www.pruefungsteile.de.

Zerspanungsmechaniker/-in

Berufs-Nr.: 4003

Einsatzgebiet Fräsmaschinensysteme



Aktuelle Prüfung

Abschlussprüfung Teil 2 Sommer 2018	Artikel-Nr.	Preis in € <small>zzgl. MwSt.</small>
Kompletter Materialsatz Bausatz zusammengestellt nach der PAL-Materialbereitstellungsliste (MBL) für Ausbildungsbetriebe Seite 4: <ul style="list-style-type: none"> • Halbzeuge (Pos. I,1 - I,6) • Normteile (Pos. II,1 - II,2) 	13349	66,00 €
Halbzeuge PAL MBL Seite 4, Pos. I,1 - I,6	13347	63,00 €
Normteile PAL MBL Seite 4, Pos. II,1 - II,4	13348	5,00 €

Prüfungsvorbereitung

Abschlussprüfung Teil 2 Winter 2017/18	Artikel-Nr.	Preis in € <small>zzgl. MwSt.</small>
Kompletter Materialsatz Bausatz zusammengestellt nach der PAL-Materialbereitstellungsliste (MBL) für Ausbildungsbetriebe Seite 4: <ul style="list-style-type: none"> • Halbzeuge (Pos. I,1 - I,4) • Normteile (Pos. II,1 - II,4) 	12074	53,00 €

Abschlussprüfung Teil 2 Sommer 2017	Artikel-Nr.	Preis in € <small>zzgl. MwSt.</small>
Kompletter Materialsatz Bausatz zusammengestellt nach der PAL-Materialbereitstellungsliste (MBL) für Ausbildungsbetriebe Seite 4: <ul style="list-style-type: none"> • Halbzeuge (Pos. I,1 - I,5) • Normteile (Pos. II,1 - II,4) 	11470	44,00 €

Abschlussprüfung Teil 2 Winter 2016/17	Artikel-Nr.	Preis in € <small>zzgl. MwSt.</small>
Kompletter Materialsatz Bausatz zusammengestellt nach der PAL-Materialbereitstellungsliste (MBL) für Ausbildungsbetriebe Seite 4: <ul style="list-style-type: none"> • Halbzeuge (Pos. I,1 - I,4) • Normteile (Pos. II,1 - II,4) 	10221	40,00 €



Projektarbeiten



Messerschleifer



Kompletter Materialsatz

Lieferumfang: Halbzeuge, Normteile, Zubehörteile, Projektunterlagen (Bereitstellungsliste, Arbeitspläne, Bewertungsbögen, Zeichnungsätze).

Messer nicht im Lieferumfang enthalten.

Artikel-Nr.	5044	Preis	299,00 €
-------------	------	-------	----------

Eigenschaften	Funktionen
<ul style="list-style-type: none"> • Komplett rostfrei 	<ul style="list-style-type: none"> • Ihre Messer werden messerscharf
<ul style="list-style-type: none"> • Aufbauten aus Edelstahl, Grundkörper aus POM, Messerhalter aus Aluminium 	<ul style="list-style-type: none"> • Schärfen Sie immer im gleichen Winkel über die ganze Schneide
<ul style="list-style-type: none"> • Normteile aus Edelstahl 	<ul style="list-style-type: none"> • Das Messer ist im eingespannten Zustand drehbar
<ul style="list-style-type: none"> • Hochwertiger Schleifstein aus Japan 	<ul style="list-style-type: none"> • Skala zum Einstellen des Winkels

Ausbildungsberufe	Lernziele (Auszug)
<ul style="list-style-type: none"> • Industriemechaniker/-in 	<ul style="list-style-type: none"> • Fräsen
<ul style="list-style-type: none"> • Werkzeugmechaniker/-in 	<ul style="list-style-type: none"> • Drehen
<ul style="list-style-type: none"> • Zerspanungsmechaniker/-in 	<ul style="list-style-type: none"> • Bohren
	<ul style="list-style-type: none"> • Gewinde schneiden

Weitere Varianten erhältlich			
Halbzeuge des Messerschleifers	Artikel-Nr.	5048	Preis 87,00 €
Normteile des Messerschleifers	Artikel-Nr.	5049	Preis 120,00 €
Projektunterlagen (Bereitstellungsliste, Arbeitsplan, Bewertungsbogen, Zeichnungsätze)	Artikel-Nr.	5045	Preis 65,00 €
Schleifstein (Herkunft: Japan)	Artikel-Nr.	5050	Preis 39,20 €
Messerschleifer gefertigt und montiert	Artikel-Nr.	5043	Preis 656,00 €

Tresor



Kompletter Materialsatz

Lieferumfang: Halbzeuge, Norm- und Zubehörteile, Projektunterlagen (Bereitstellungsliste, Arbeitspläne, Bewertungsbögen, Zeichnungsätze).

Eigenschaften	Funktionen
<ul style="list-style-type: none"> • Tresor mit Zahlenschloss 	<ul style="list-style-type: none"> • Einsetzbar sowohl in der Lehrwerkstatt als auch im privaten Bereich
<ul style="list-style-type: none"> • Eigenständige Fertigung des Zahlenschlosses 	<ul style="list-style-type: none"> • Sichere Verwahrung von wichtigen Gegenständen
<ul style="list-style-type: none"> • Verbindungselemente von außen nicht sichtbar 	<ul style="list-style-type: none"> • Aufbruch nur durch erhebliche äußere Einwirkung

Ausbildungsberufe	Lernziele (Auszug)
<ul style="list-style-type: none"> • Industriemechaniker/-in 	<ul style="list-style-type: none"> • Drehen
<ul style="list-style-type: none"> • Werkzeugmechaniker/-in 	<ul style="list-style-type: none"> • Senken
<ul style="list-style-type: none"> • Zerspanungsmechaniker/-in 	<ul style="list-style-type: none"> • Fräsen
	<ul style="list-style-type: none"> • Montagearbeiten

Erhältliche Varianten			
Kompletter Materialsatz Außenplatten Aluminium	Artikel-Nr.	5364	Preis 179,00 €
Kompletter Materialsatz Außenplatten Aluminium - <u>ohne Projektunterlagen</u>	Artikel-Nr.	5365	Preis 159,00 €
Kompletter Materialsatz Außenplatten Stahl	Artikel-Nr.	5368	Preis 179,00 €
Kompletter Materialsatz Außenplatten Stahl - <u>ohne Projektunterlagen</u>	Artikel-Nr.	5369	Preis 159,00 €

Getränkehalter



Kompletter Materialsatz

Lieferumfang: Halbzeuge, Normteile, Projektunterlagen (Bereitstellungsliste, Arbeitspläne, Bewertungsbögen, Zeichnungssätze).

Eigenschaften	Funktionen
<ul style="list-style-type: none"> Wahlweise aus Aluminium oder POM schwarz 	<ul style="list-style-type: none"> Einfache Montage mit 2 Schrauben an Gegenständen
<ul style="list-style-type: none"> Aufnahme von Flaschen bis Ø75mm 	<ul style="list-style-type: none"> Platzsparend durch Einklappfunktion
<ul style="list-style-type: none"> Vielfältige Einsatzmöglichkeiten (z.B. im Auto, an Maschinen, im Haus) 	<ul style="list-style-type: none"> 2 Neodym-Magnete halten den oberen Ring in Position

Ausbildungsberufe	Lernziele (Auszug)
<ul style="list-style-type: none"> Industriemechaniker/-in 	<ul style="list-style-type: none"> Fräsen
<ul style="list-style-type: none"> Werkzeugmechaniker/-in 	<ul style="list-style-type: none"> Drehen
<ul style="list-style-type: none"> Zerspanungsmechaniker/-in 	<ul style="list-style-type: none"> Feinmontagearbeiten

Erhältliche Varianten			
Kompletter Materialsatz des Getränkehalters:			
<ul style="list-style-type: none"> aus Aluminium 	Artikel-Nr. 6580	Preis	29,95 €
<ul style="list-style-type: none"> aus POM schwarz 	Artikel-Nr. 6581	Preis	29,95 €
Getränkehalter gefertigt und montiert:			
<ul style="list-style-type: none"> aus Aluminium 	Artikel-Nr. 6582	Preis	69,95 €
<ul style="list-style-type: none"> aus POM schwarz 	Artikel-Nr. 6583	Preis	69,95 €

Weitere Informationen zu unseren Projektarbeiten finden Sie auf www.pruefungsteile.de unter der Rubrik Projektarbeiten.

Taschenlampe



Informationen zur Projektarbeit „Taschenlampe“ (Auszug)

Lernziele	<ul style="list-style-type: none"> Bohren Gewindeherstellung Drehen
geeignete Ausbildungsberufe	<ul style="list-style-type: none"> Industriemechaniker Zerspanungsmechaniker Werkzeugmechaniker

Impressum

prüfungsteile.de

Konzeption & Layout



Tel.: 0761 / 808384
E-Mail: buer@te-edv.de

Prüfungsteile GmbH

Rimsinger Weg 11
79111 Freiburg im Breisgau

Tel: 0761 - 8885609 0
Fax: 0761 - 8885609 90
E-Mail: info@pruefungsteile.de

USt-IdNr.: DE 238952246
Handelsregister: Freiburg im Breisgau

HRB Nr.: 310995
Besitzer: Marcus Miska

Allgemeine Geschäftsbedingungen

§ 1 Geltungsbereich

(1) Diese Verkaufsbedingungen gelten ausschließlich gegenüber Unternehmern, juristischen Personen des öffentlichen Rechts oder öffentlich-rechtlichen Sondervermögen im Sinne von § 310 Absatz 1 BGB. Entgegenstehende oder von unseren Verkaufsbedingungen abweichende Bedingungen des Bestellers erkennen wir nur an, wenn wir ausdrücklich schriftlich der Geltung zustimmen.

(2) Diese Verkaufsbedingungen gelten auch für alle zukünftigen Geschäfte mit dem Besteller, soweit es sich um Rechtsgeschäfte verwandter Art handelt.

§ 2 Angebot und Vertragsabschluss

Sofern eine Bestellung als Angebot gemäß § 145 BGB anzusehen ist, können wir diese innerhalb von zwei Wochen annehmen.

§ 3 Überlassene Unterlagen

An allen in Zusammenhang mit der Auftragserteilung dem Besteller überlassenen Unterlagen, wie z. B. Kalkulationen, Zeichnungen etc., behalten wir uns Eigentums- und Urheberrechte vor. Diese Unterlagen dürfen Dritten nicht zugänglich gemacht werden, es sei denn, wir erteilen dazu dem Besteller unsere ausdrückliche schriftliche Zustimmung. Soweit wir das Angebot des Bestellers nicht innerhalb der Frist von § 2 annehmen, sind diese Unterlagen uns unverzüglich zurückzusenden.

§ 4 Preise und Zahlung

(1) Sofern nichts Gegenteiliges schriftlich vereinbart wird, gelten unsere Preise ab Werk ausschließlich Verpackung und zuzüglich Mehrwertsteuer in jeweils gültiger Höhe. Kosten der Verpackung werden gesondert in Rechnung gestellt.

(2) Sofern nichts anderes vereinbart wird, ist der vereinbarte Preis innerhalb von 10 Tagen nach Lieferung auf unser Konto zu zahlen. Die Zahlung gilt erst dann als erfolgt, wenn wir über den Betrag verfügen können (Zahlungseingang).

(3) Sofern keine Festpreisabrede getroffen wurde, bleiben angemessene Preisänderungen wegen veränderter Lohn-, Material- und Vertriebskosten für Lieferungen, die drei Monate oder später nach Vertragsabschluss erfolgen, vorbehalten.

§ 5 Aufrechnung und Zurückbehaltungsrechte

Dem Besteller steht das Recht zur Aufrechnung nur zu, wenn seine Gegenansprüche rechtskräftig festgestellt oder unbestritten sind. Zur Ausübung eines Zurückbehaltungsrechts ist der Besteller nur insoweit befugt, als sein Gegenanspruch auf dem gleichen Vertragsverhältnis beruht.

§ 6 Lieferzeit / Selbstbelieferungsvorbehalt

(1) Der Beginn der von uns angegebenen Lieferzeit setzt die rechtzeitige und ordnungsgemäße Erfüllung der Verpflichtungen des Bestellers voraus. Die Einrede des nicht erfüllten Vertrages bleibt vorbehalten. (2) Unsere Lieferverpflichtung steht unter dem Vorbehalt der fristgerechten und ordnungsgemäßen Selbstbelieferung. Wir werden den Besteller unverzüglich über die Nichtverfügbarkeit des Liefergegenstandes informieren und im Falle des Rücktritts die entsprechende Gegenleistung dem Besteller unverzüglich erstatten.

§ 7 Gefahrübergang bei Versendung

Wird im Falle eines Kauf- bzw. Werklieferungsvertrages die Ware auf Wunsch des Bestellers an diesen versandt, so geht mit der Absendung an den Besteller, spätestens mit Verlassen des Werks/Lagers die Gefahr des zufälligen Untergangs oder der zufälligen Verschlechterung der Ware auf den Besteller über. Dies gilt unabhängig davon, ob die Versendung der Ware vom Erfüllungsort erfolgt oder wer die Frachtkosten trägt.

§ 8 Eigentumsvorbehalt

(1) Wir behalten uns das Eigentum an der gelieferten Sache bis zur vollständigen Zahlung sämtlicher Forderungen aus dem Liefervertrag vor. Dies gilt auch für alle zukünftigen Lieferungen, auch wenn wir uns nicht stets ausdrücklich hierauf berufen. Wir sind berechtigt, die gelieferte Sache zurückzunehmen, wenn der Besteller sich vertragswidrig verhält.

(2) Der Besteller ist verpflichtet, solange das Eigentum noch nicht auf ihn übergegangen ist, die gelieferte Sache pfleglich zu behandeln. Bei hochwertigen Gütern ist er verpflichtet, diese auf eigene Kosten gegen Diebstahl-, Feuer- und Wasserschäden ausreichend zum Neuwert zu versichern. Müssen Wartungs- / Inspektionsarbeiten durchgeführt werden, hat der Besteller diese auf eigene Kosten rechtzeitig auszuführen.

(3) Die Be- und Verarbeitung oder Umbildung der gelieferten Sache durch den Besteller erfolgt stets Namens und im Auftrag für uns. In diesem Fall setzt sich das Anwartschaftsrecht des Bestellers an der gelieferten Sache an der umgebildeten Sache fort. Sofern die gelieferte Sache mit anderen, uns nicht gehörenden Gegenständen verarbeitet wird, erwerben wir das Miteigentum an der neuen Sache im Verhältnis des objektiven Wertes unserer gelieferten Sache zu den anderen bearbeiteten Gegenständen zur Zeit der Verarbeitung. Dasselbe gilt für den Fall der Vermischung. Sofern die Vermischung in der Weise erfolgt, dass die Sache des Bestellers als Hauptsache anzusehen ist, gilt als vereinbart, dass der Besteller uns anteilmäßig Miteigentum überträgt und das so entstandene Alleineigentum oder Miteigentum für uns verwahrt. Zur

Sicherung unserer Forderungen gegen den Besteller tritt der Besteller auch solche Forderungen an uns ab, die ihm durch die Verbindung der Vorbehaltsware mit einem Grundstück gegen einen Dritten erwachsen; wir nehmen diese Abtretung schon jetzt an.

(5) Wir verpflichten uns, die uns zustehenden Sicherheiten auf Verlangen des Bestellers freizugeben, soweit ihr Wert die zu sichernden Forderungen um mehr als 20 % übersteigt.

§ 9 Gewährleistung und Mängelrüge sowie Rückgriff / Herstellerregress und Haftungsbeschränkung

(1) Gewährleistungsrechte des Bestellers aus §§ 437 ff. BGB setzen voraus, dass dieser seinen nach § 377 HGB geschuldeten Untersuchungs- und Rügeobliegenheiten ordnungsgemäß nachgekommen ist.

(2) Wir haften entsprechend den Vorschriften des Produkthaftungsgesetzes sowie in den Fällen zu vertretenden Unvermögens und zu vertretender Unmöglichkeit. Im Übrigen haften wir für Schäden nach den gesetzlichen Bestimmungen in den Fällen des Vorsatzes, der groben Fahrlässigkeit, bei Übernahme einer Garantie für die Beschaffenheit der Sache sowie bei einer von uns zu vertretenden Verletzung von Leben, Körper oder Gesundheit. Verletzen wir mit einfacher Fahrlässigkeit eine Kardinalpflicht oder eine vertragswesentliche Pflicht, ist unsere Ersatzpflicht auf den vertragstypischen, vorhersehbaren Schaden begrenzt. In allen anderen Fällen der Haftung sind Schadenersatzansprüche wegen der Verletzung einer Pflicht aus dem Schuldverhältnis sowie wegen unerlaubter Handlung ausgeschlossen, so dass wir insoweit nicht für entgangenen Gewinn oder sonstige Vermögensschäden des Käufers haften.

(3) Soweit unsere Haftung aufgrund der Bestimmungen von Absatz 2 ausgeschlossen oder beschränkt ist, gilt dies auch für die persönliche Haftung unserer Angestellten, Mitarbeiter und Erfüllungsgehilfen.

(4) Sollte trotz aller aufgewendeter Sorgfalt die gelieferte Ware einen Mangel aufweisen, der bereits zum Zeitpunkt des Gefahrübergangs vorlag, so werden wir die Ware, vorbehaltlich fristgerechter Mängelrüge nach unserer Wahl nachbessern oder Ersatzware liefern. Es ist uns stets Gelegenheit zur Nacherfüllung innerhalb angemessener Frist zu geben. Rückgriffsansprüche bleiben von vorstehender Regelung ohne Einschränkung unberührt.

(5) Schlägt die Nacherfüllung fehl, kann der Besteller – unbeschadet etwaiger Schadenersatzansprüche – vom Vertrag zurücktreten oder die Vergütung mindern.

(6) Mängelansprüche bestehen nicht bei nur unerheblicher Beeinträchtigung der Brauchbarkeit, bei natürlicher Abnutzung oder Verschleiß wie bei Schäden, die nach dem Gefahrübergang infolge fehlerhafter oder nachlässiger Behandlung, übermäßiger Beanspruchung, ungeeigneter Betriebsmittel, mangelhafter Bauarbeiten, ungeeigneten Baugrundes oder aufgrund besonderer äußerer Einflüsse entstehen, die nach dem Vertrag nicht vorausgesetzt sind. Werden vom Besteller oder Dritten unsachgemäß Instandsetzungsarbeiten oder Änderungen vorgenommen, so bestehen für diese und die daraus entstehenden Folgen ebenfalls keine Mängelansprüche.

(7) Rückgriffsansprüche des Bestellers gegen uns bestehen nur insoweit, als der Besteller mit seinem Abnehmer keine über die gesetzlich zwingenden Mängelansprüche hinausgehenden Vereinbarungen getroffen hat.

§ 10 Verjährungsfristen

(1) Die Verjährungsfrist für Ansprüche und Rechte wegen Mängeln der Lieferungen – gleich aus welchem Rechtsgrund – beträgt ein Jahr. Dies gilt jedoch nicht in den Fällen des § 438 Abs.1 Nr.1 BGB (Rechtsmängel bei unbeweglichen Sachen), § 438 Abs.1 Nr.2 BGB (Bauwerke, Sachen für Bauwerke), § 479 Abs.1 BGB (Rückgriffsanspruch des Unternehmers) oder § 634 a Abs.1 Nr.2 BGB (Bauwerke oder Werk, dessen Erfolg in der Erbringung von Planungs- oder Überwachungsleistungen hierfür besteht). Die im vorstehenden Satz 2 genannten Fälle unterliegen den gesetzlichen Verjährungsfristen.

(2) Die Verjährungsfristen nach Absatz 1 gelten auch für sämtliche Schadenersatzansprüche gegen uns, die mit dem Mangel im Zusammenhang stehen – unabhängig von der Rechtsgrundlage des Anspruchs. Soweit Schadenersatzansprüche jeder Art gegen uns bestehen, die mit einem Mangel nicht im Zusammenhang stehen, gilt für sie die Verjährungsfrist des Absatz 1 Satz 1.

(3) Die Verjährungsfristen nach Absatz 1 und 2 gelten mit folgender Maßgabe: a) Die Verjährungsfristen gelten generell nicht im Falle des Vorsatzes oder bei arglistigem Verschweigen eines Mangels oder soweit wir eine Garantie für die Beschaffenheit des Liefergegenstandes übernommen haben. b) Die Verjährungsfristen gelten für Schadenersatzansprüche zudem nicht in den Fällen der Verletzung des Lebens, des Körpers oder der Gesundheit oder Freiheit, bei Ansprüchen nach dem Produkthaftungsgesetz, bei einer grob fahrlässigen Pflichtverletzung oder bei Verletzung wesentlicher Vertragspflichten.

(4) Die Verjährungsfrist beginnt bei allen Ansprüchen mit der Ablieferung, bei Werkleistungen mit der Abnahme.

§ 11 Sonstiges

(1) Dieser Vertrag und die gesamten Rechtsbeziehungen der Parteien unterliegen dem Recht der Bundesrepublik Deutschland unter Ausschluss des UN-Kaufrechts (CISG).

(2) Erfüllungsort und ausschließlicher Gerichtsstand für alle Streitigkeiten aus diesem Vertrag ist unser Geschäftssitz in Freiburg.

(3) Sollten einzelne Bestimmungen dieses Vertrages unwirksam sein oder werden oder eine Lücke enthalten, so bleiben die übrigen Bestimmungen hiervon unberührt.

prüfungsteile.de

